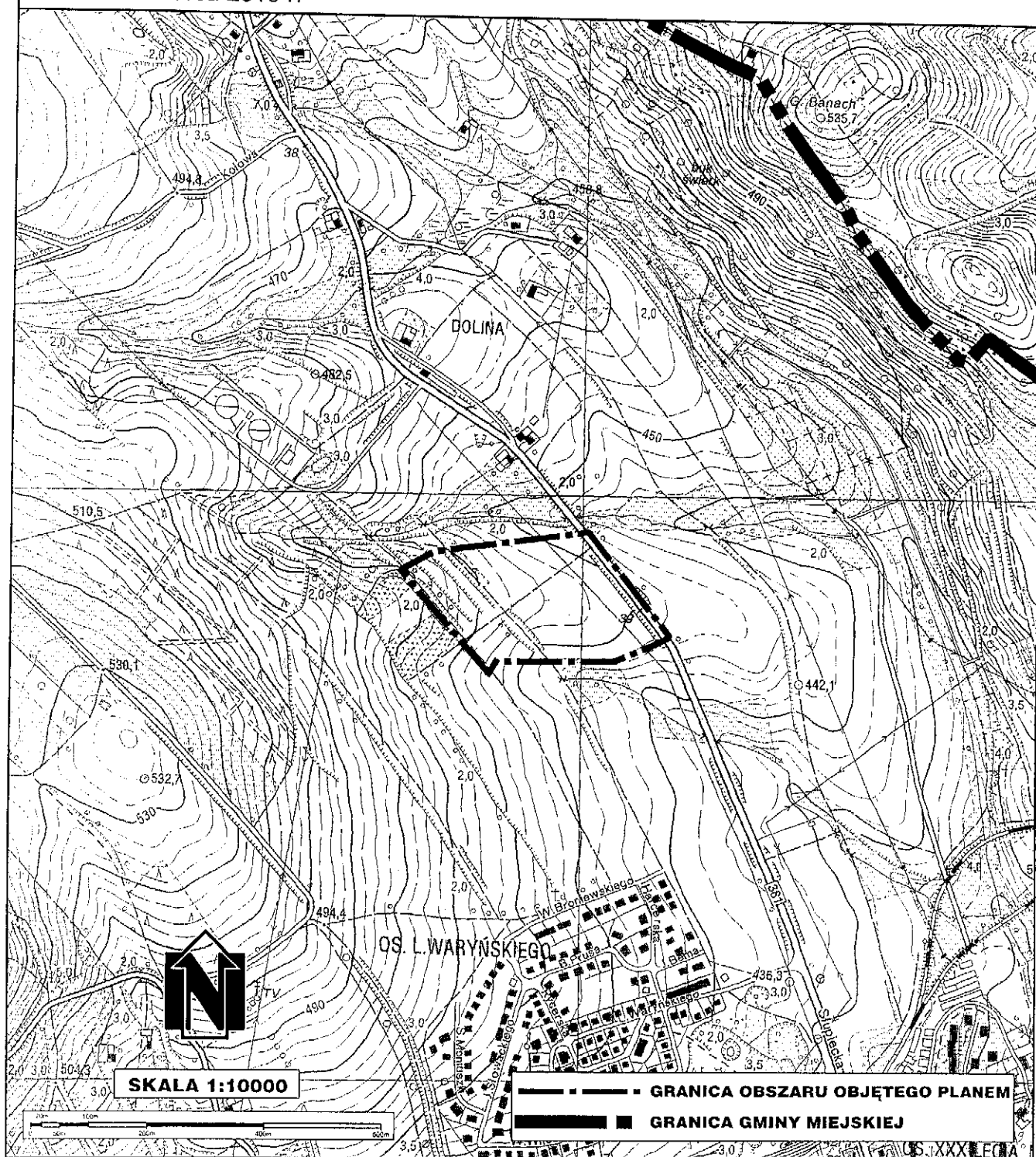


# GMINA MIEJSKA NOWA RUDA

## ZMIANA STUDIUM UWARUNKWAŃ I KIERUNKÓW ZAGOSPODAROWANIA PRZESTRZENNEGO DLA OBSZARU W REJONIE UL. SŁUPIECKIEJ

Załącznik nr 2 do Uchwały Nr 341/XXII/10  
Rady Miejskiej w Nowej Rudzie  
z dnia 31 marca 2010 r.



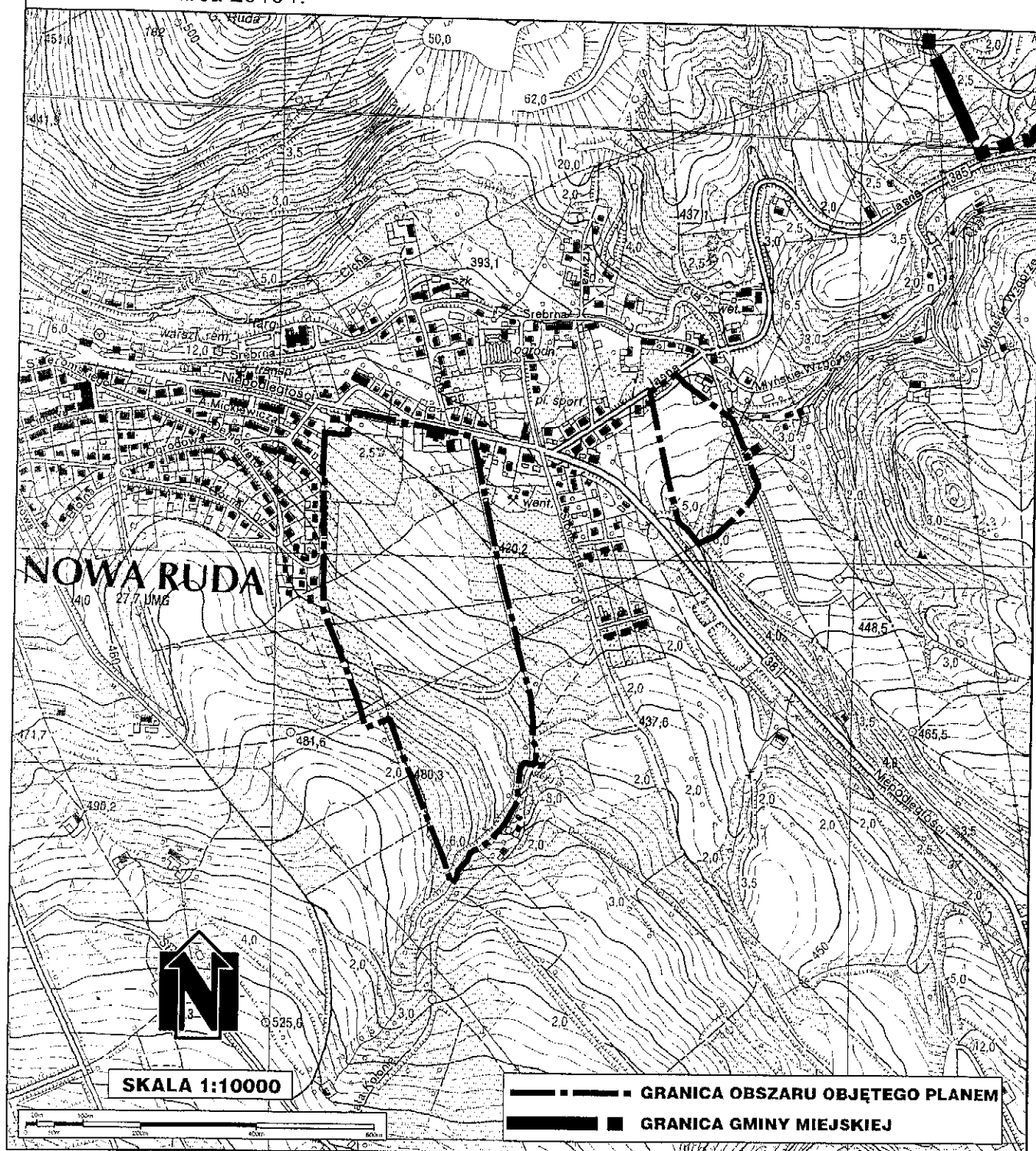
PRZEWODNICZĄCY  
RADY MIEJSKIEJ

*AB*  
Andrzej Behan

# GMINA MIEJSKA NOWA RUDA

## ZMIANA STUDIUM UWARUNKOWAŃ I KIERUNKÓW ZAGOSPODAROWANIA PRZESTRZENNEGO DLA OBSZARÓW W REJONIE ULIC: MAŁA KOLONIA I JASNA

Załącznik nr 1 do Uchwały Nr 341/XLII/10  
Rady Miejskiej w Nowej Rudzie  
z dnia 31 marca 2010 r.



PRZEWODNICZĄCY  
RADY MIEJSKIEJ

*AB*  
Andrzej Behan