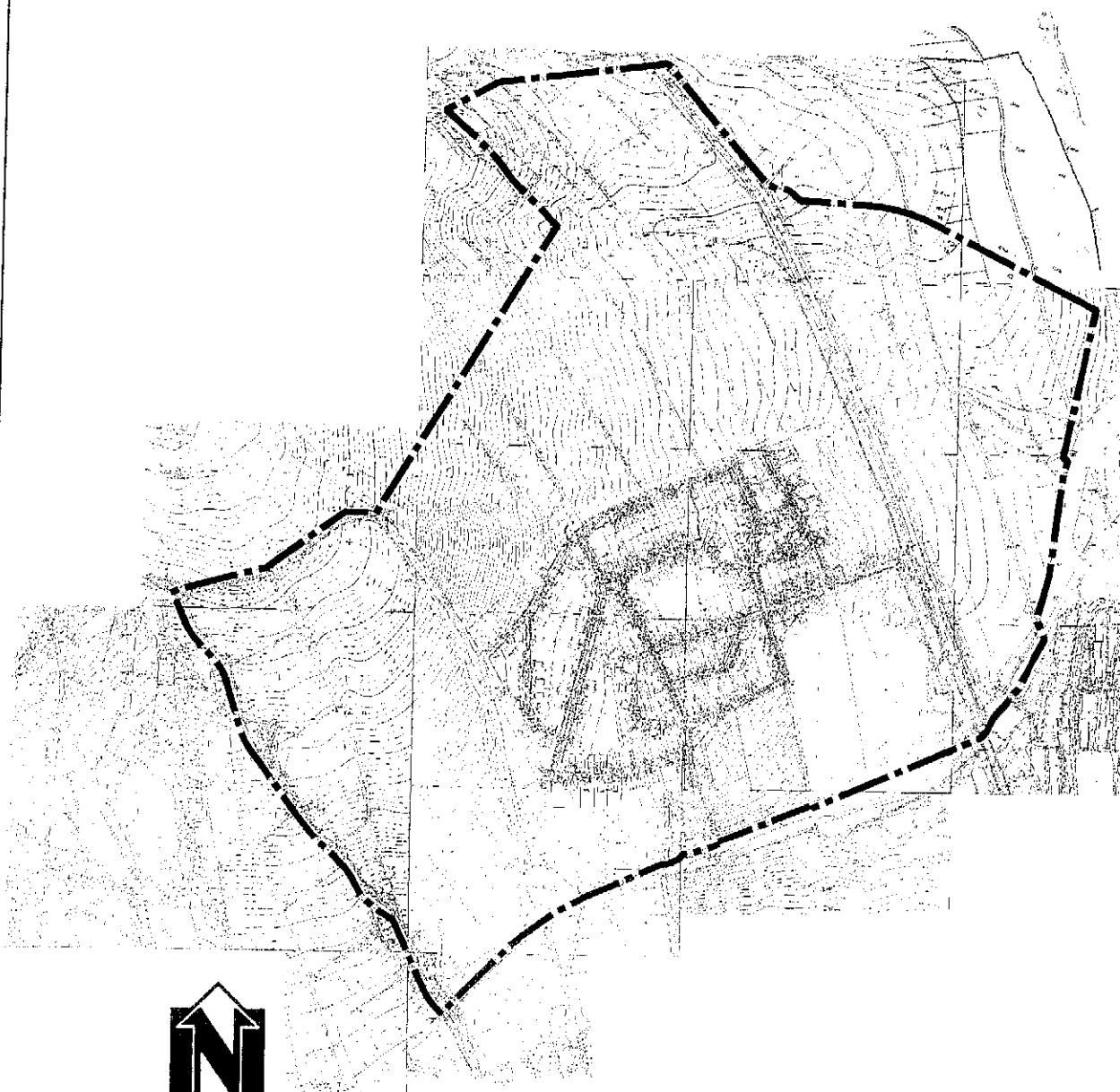


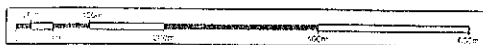
# **GMINA MIEJSKA NOWA RUDA**

## **MIEJSCOWY PLAN ZAGOSPODAROWANIA PRZESTRZENNEGO DLA REJONU UL. SŁUPIECKIEJ**

Załącznik nr 1 do Uchwały Nr 342/XLII/10  
Rady Miejskiej w Nowej Rudzie  
z dnia 31 marca 2010 r.



SKALA 1:10000



SYMBOLIZACJA W LEGENDARZU W GRANICACH OBSZARU OBJĘTEGO PLANEM

PRZEWODNICZĄCY  
RADY MIEJSKIEJ

*Behan*  
Andrzej Behan