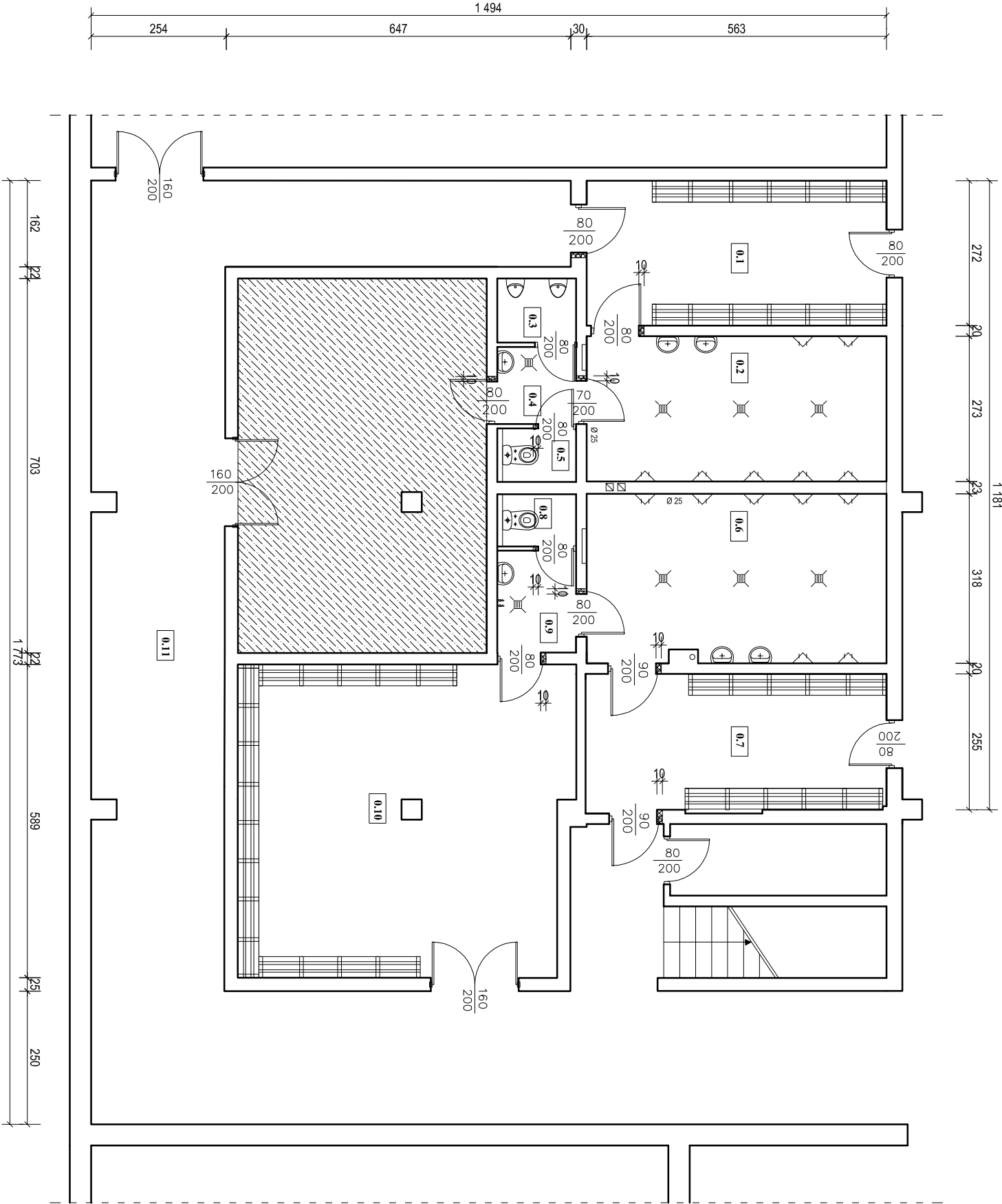




CENTRUM TURYSTYCZNO-SPORTOWE
NOWA RUDA, ul. Kłodzka 16
Remont szatni i sanitariatów przy małej hali



- Zakres prac remontowych**
- skucie okładzin ściennych w pom. 0.2, 0.3, 0.4, 0.5, 0.6, 0.8, 0.9
 - wymiana posadzki w pom. 0.2, 0.3, 0.4, 0.5, 0.6, 0.8, 0.9, wykonanie izolacji przeciwwodnej, wykonanie spadków posadzki,
 - wymiana stolarki drzwiowej wraz z powiększeniem otworów drzwiowych
 - uzupełnienie zniszczonych tynków wewnętrznych
 - wykonanie gładzie na ścianach i tynkach we wszystkich pomieszczeniach
 - wykonanie okładziny ściennej z płytek ściennych w pom. w pom. 0.2, 0.3, 0.4, 0.5, 0.6, 0.8, 0.9
 - wykonanie tynku mozaikowego do wysokości 1.50 m w pomieszczeniach 0.1, 0.7, 0.8, 0.10, 0.11 i klatce schodowej
 - wymianie osprzętu instalacji elektrycznej,
 - wykonanie sufitu podwieszanego w holu komunikacyjnym pom. nr 0.11,

Zestawienie powierzchni pomieszczeń			
Oznaczenie pom.	Nazwa pomieszczenia	Powierzchnia pomieszczenia [m ²]	Posadzka
0.1.	Szatnia	15,30	lastrio
0.2.	Umywalka	15,40	terakota
0.3.	Box z pisuarami	1,80	terakota
0.4.	Komunikacja	2,20	terakota
0.5.	Ustęp	1,50	terakota
0.6.	Umywalka	17,80	lastrio
0.7.	Szatnia	14,50	terakota
0.8.	Ustęp	1,50	terakota
0.9.	Komunikacja	2,80	terakota
0.10.	Szatnia	36,20	lastrio
0.11.	Korytarz komunikacyjny	76,50	lastrio
Powierzchnia całkowita		185,50	m ²

-  projektowane wybużenia
-  pomieszczenie nie objęte opracowaniem

Nazwa i adres obiektu			
REMONT SZATNI I SANITARIATÓW			
Centrum Turystyczno-Sportowe			
Nowa Ruda ul. Kłodzka 16			
Przedmiot rysunku			Skala
Rzut przyziemia - stan projektowany			1:100
Projektant		Podpis	Rysunek nr 2.
			02.2010