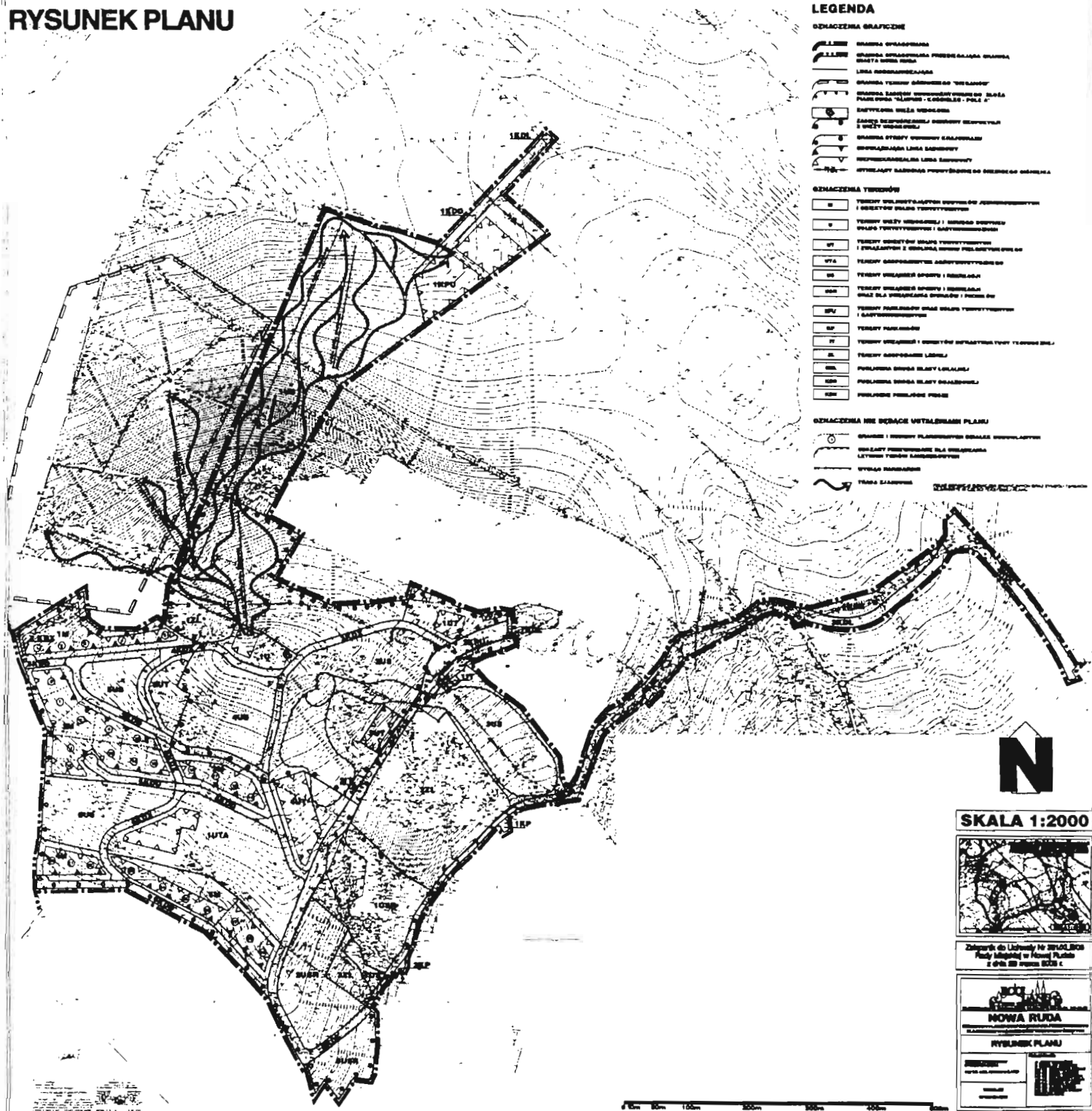


NOWA RUDA

MIEJSCOWY PLAN ZAGOSPODAROWANIA PRZESTRZENNEGO DLA OBSZARU W REJONIE GÓRY WSZYSTKICH ŚWIĘTYCH

RYSUNEK PLANU



LEGENDA

ODMARCZENIA GRAFICZNE

- GRANICA OZAGOSPODAROWANIA
- GRANICA OZAGOSPODAROWANIA PRZEBIEGAJĄCA GRANICĄ MIASTA NOWA RUDA
- LINIA OZAGOSPODAROWANIA
- GRANICA TERENÓW OZAGOSPODAROWANIA
- GRANICA OZAGOSPODAROWANIA WYKONAWCZOJĄCEJ SIĘ NA TERENIE "LĄSKA" - C. OSIEDLE - POLA A
- GRANICE WIELA WIECZYSTA
- GRANICE OZAGOSPODAROWANIA WYKONAWCZOJĄCEJ SIĘ NA TERENIE "LĄSKA" - C. OSIEDLE - POLA A
- GRANICE OZAGOSPODAROWANIA WYKONAWCZOJĄCEJ SIĘ NA TERENIE "LĄSKA" - C. OSIEDLE - POLA A
- GRANICE OZAGOSPODAROWANIA WYKONAWCZOJĄCEJ SIĘ NA TERENIE "LĄSKA" - C. OSIEDLE - POLA A
- GRANICE OZAGOSPODAROWANIA WYKONAWCZOJĄCEJ SIĘ NA TERENIE "LĄSKA" - C. OSIEDLE - POLA A

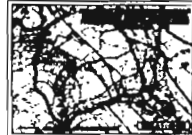
ODMARCZENIA TERENÓW

- TERENY WYKONAWCZOJĄCEJ SIĘ NA TERENIE "LĄSKA" - C. OSIEDLE - POLA A
- TERENY WYKONAWCZOJĄCEJ SIĘ NA TERENIE "LĄSKA" - C. OSIEDLE - POLA A
- TERENY WYKONAWCZOJĄCEJ SIĘ NA TERENIE "LĄSKA" - C. OSIEDLE - POLA A
- TERENY WYKONAWCZOJĄCEJ SIĘ NA TERENIE "LĄSKA" - C. OSIEDLE - POLA A
- TERENY WYKONAWCZOJĄCEJ SIĘ NA TERENIE "LĄSKA" - C. OSIEDLE - POLA A
- TERENY WYKONAWCZOJĄCEJ SIĘ NA TERENIE "LĄSKA" - C. OSIEDLE - POLA A
- TERENY WYKONAWCZOJĄCEJ SIĘ NA TERENIE "LĄSKA" - C. OSIEDLE - POLA A
- TERENY WYKONAWCZOJĄCEJ SIĘ NA TERENIE "LĄSKA" - C. OSIEDLE - POLA A
- TERENY WYKONAWCZOJĄCEJ SIĘ NA TERENIE "LĄSKA" - C. OSIEDLE - POLA A
- TERENY WYKONAWCZOJĄCEJ SIĘ NA TERENIE "LĄSKA" - C. OSIEDLE - POLA A

ODMARCZENIA NIE SĄDZĄCE WYKONAWCZOJĄCEJ SIĘ NA TERENIE "LĄSKA" - C. OSIEDLE - POLA A

- GRANICE I WYKONAWCZOJĄCEJ SIĘ NA TERENIE "LĄSKA" - C. OSIEDLE - POLA A
- GRANICE I WYKONAWCZOJĄCEJ SIĘ NA TERENIE "LĄSKA" - C. OSIEDLE - POLA A
- GRANICE I WYKONAWCZOJĄCEJ SIĘ NA TERENIE "LĄSKA" - C. OSIEDLE - POLA A
- GRANICE I WYKONAWCZOJĄCEJ SIĘ NA TERENIE "LĄSKA" - C. OSIEDLE - POLA A

SKALA 1:2000



Zatwierdził do Uchwały Nr 27/2018 Rady Miejskiej w Nowej Rudzie z dnia 29 marca 2018 r.

NOWA RUDA
RYBICKI PLANUJ

PRZEWODNICZĄCA
 RADA MIEJSKIEJ
 Bożena Bernatowicz