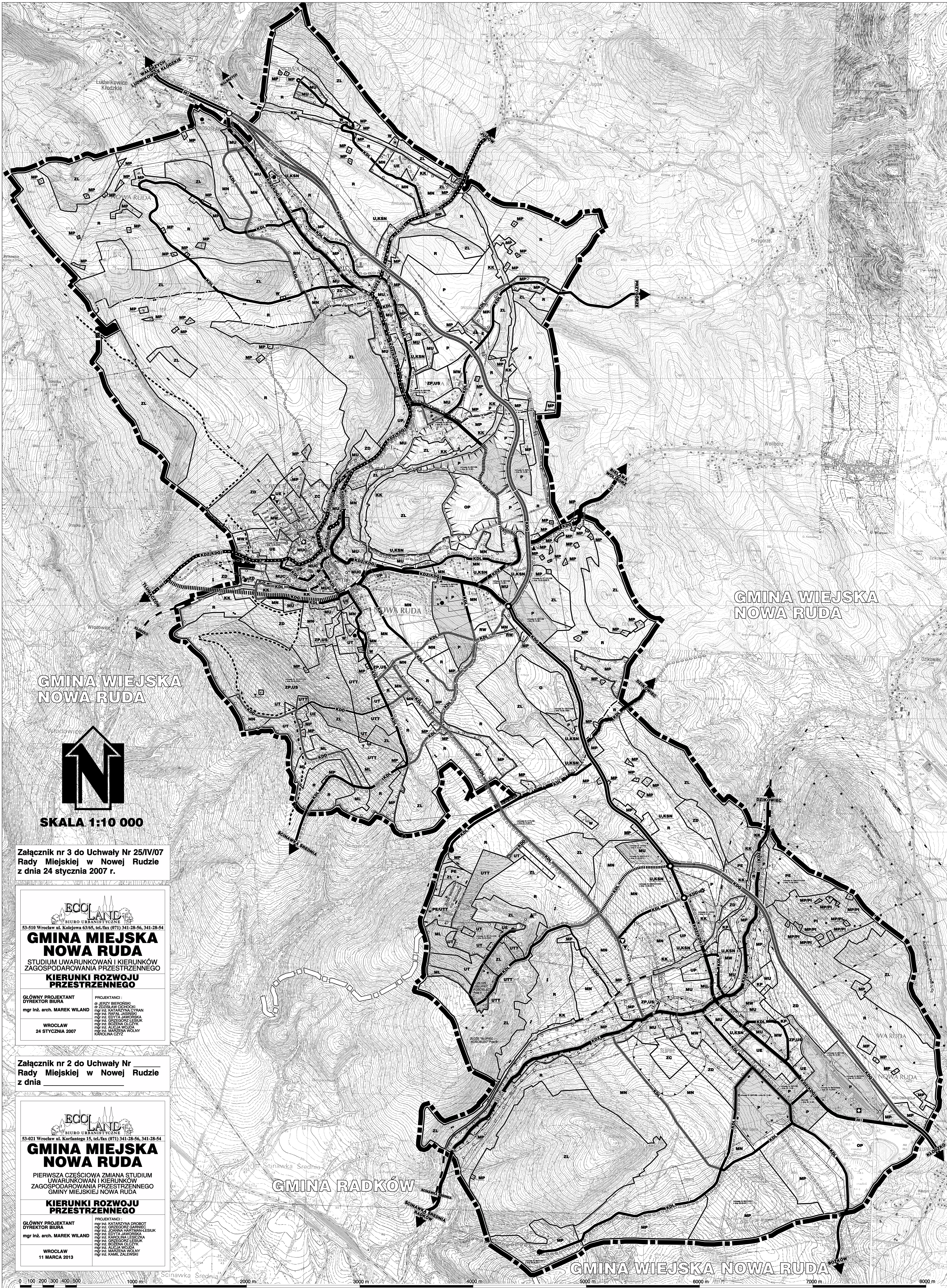


# GMINA MIEJSKA NOWA RUDA

## PIERWSZA CZĘŚCIOWA ZMIANA STUDIUM UWARUNKOWAŃ I KIERUNKÓW ZAGOSPODAROWANIA PRZESTRZENNEGO GMINY MIEJSKIEJ NOWA RUDA

### KIERUNKI ROZWOJU PRZESTRZENNEGO



#### LEGENDA:

- GRANICE ADMINISTRACYJNE**
- GRANICA MIASTA
  - GRANICA OBRĘBU
  - GRANICE SĄSIEDNIACH GMIN

#### PRZEWAŻAJĄCE RODZAJE PRZEZNACZENIA

- ORIENTACYJNA LINIA ROZGRANICZAJĄCA JEDNOSTKI TERENOWE (JEJ FUNKCJE PEŁNI TAKŻE GRANICA OBRĘBU)
- PRZEWAŻAJĄCE PRZEZNACZENIE OBEJMUJE WIELORODZINNA ZABUDOWA MIESZKANOWA I WYBRANE RODZAJE USŁUG
- TERENY Z PRZEWAŻAJĄCĄ WIELORODZINNEJ ZABUDOWY MIESZKANOWEJ I TOWARZYSZĄCĄ JEJ USŁUG
- TERENY Z PRZEWAŻAJĄCĄ ZABUDOWY MIESZKANOWEJ I USŁUG
- TERENY Z PRZEWAŻAJĄCĄ JEDNORODZINNEJ LUB ZAGRODOWEJ ORAZ OBIEKTÓW USŁUG I PRODUKCJA NIEKOLUDUJĄCYCH Z FUNKCJA MIESZKANOWA
- TERENY Z PRZEWAŻAJĄCĄ ZABUDOWY MIESZKANOWEJ, JEDNORODZINNEJ I TOWARZYSZĄCĄ JEJ USŁUG
- TERENY Z PRZEWAŻAJĄCĄ ZABUDOWY REKREACJI INDYWIDUALNEJ (LETNISKOWE, PENSJONATOWE I JEDNORODZINNE) ORAZ USŁUG SPORTOWYCH I REKREACJI
- TERENY Z PRZEWAŻAJĄCĄ USŁUGI CHOROBNYCH I INNYCH NIEUŁĄCZYLIWYCH USŁUG
- TERENY Z PRZEWAŻAJĄCĄ USŁUGI W TYM M.I.N. STACJI PALIW
- TERENY Z PRZEWAŻAJĄCĄ OBIEKTÓW USŁUGI TURYSTYCZNYCH ORAZ SPORTOWYCH I REKREACJI
- TERENY Z PRZEWAŻAJĄCĄ OBIEKTÓW USŁUGI TURYSTYCZNYCH (BEZ BAZY NOCLEWOWEJ) ORAZ TERENÓWCH OBIEKTÓW URZĄDZEŃ SPORTOWYCH I REKREACJI
- TERENY Z PRZEWAŻAJĄCĄ FUNKCJA GOSPODARZYCH Z WYŁĄCZENIEM AKTYWNOŚCI ZWIĄZANYCH Z PRODUKCJA ROLNICZA I OBSŁUGA ROLNICZA ORAZ OBIEKTÓW HANDELÓWYCH O POWIERZCHNI SPRZEDAŻY POWYŻEJ 2000 m<sup>2</sup> ORAZ STACJI PALIW
- TERENY Z PRZEWAŻAJĄCĄ FUNKCJA GOSPODARZYCH (DLA ZABUDOWY WYKONAWCZYCH) ORAZ OBIEKTÓW HANDELÓWYCH I OBSŁUGA ROLNICZA ORAZ OBIEKTÓW HANDELÓWYCH O POWIERZCHNI SPRZEDAŻY POWYŻEJ 5000 m<sup>2</sup>
- TERENY Z PRZEWAŻAJĄCĄ POWIERZCHNIOWEJ EKSPLOATACJI SUROWCÓW MINERALNYCH
- TERENY Z PRZEWAŻAJĄCĄ POWIERZCHNIOWEJ EKSPLOATACJI SUROWCÓW MINERALNYCH ALBO Z PRZEWAŻAJĄCĄ USŁUGI TURYSTYCZNYCH (BEZ BAZY NOCLEWOWEJ) ORAZ TERENÓWCH OBIEKTÓW URZĄDZEŃ SPORTOWYCH I REKREACJI
- TERENY Z PRZEWAŻAJĄCĄ STREFY PRZEMYSŁOWEJ, ZABEZPIECZAJĄCEJ FUNKCJONOWANIE KOPALNI
- TERENY Z PRZEWAŻAJĄCĄ STREFY PRZEMYSŁOWEJ, JEDNORODZINNEJ I DLA ZABUDOWY WYKONAWCZYCH) ORAZ OBIEKTÓW USŁUG I PRODUKCJA NIEKOLUDUJĄCYCH (DLA MIESZKANOWA, KTORÉ MOGĄ ZOSTAĆ WŁĄCZONE DO STREFY PRZEMYSŁOWEJ, ZABEZPIECZAJĄCEJ FUNKCJONOWANIE KOPALNI)
- TERENY Z PRZEWAŻAJĄCĄ PARKINGÓW I GARAŻY
- TERENY Z PRZEWAŻAJĄCĄ URZĄDZEŃ ZAPATRZENIA W WODĘ
- TEREN Z PRZEWAŻAJĄCĄ OBIEKTÓW SKŁADOWANIA GÓDÓW KOMUNALNYCH
- TEREN Z PRZEWAŻAJĄCĄ OBIEKTÓW SKŁADOWANIA I LUTYLIZACJA OPAWÓW KOPALNI MIAŁYCH ORAZ PRZEDZIĘCIACH DLA PROWADZENIA REKULTYWACJI
- TERENY Z PRZEWAŻAJĄCĄ URZĄDZEŃ ZAPATRZENIA W ENERGIĘ ELEKTRYCZNA
- TERENY Z PRZEWAŻAJĄCĄ URZĄDZEŃ TELEKOMUNIKACJI
- TERENY Z PRZEWAŻAJĄCĄ PARKÓW I INNYCH ZESPÓŁÓW ZELENI URZĄDZONEJ ORAZ OBIEKTÓW I URZĄDZEŃ SPORTU I REKREACJI
- TERENY Z PRZEWAŻAJĄCĄ OBIJEKTÓW WRAZ Z OBIJEKTAMI OBSŁUGI
- TERENY Z PRZEWAŻAJĄCĄ OGRÓDÓW DZIAŁKOWYCH
- TERENY Z PRZEWAŻAJĄCĄ GOSPODARSTW WYBĄDKÓW I GOSPODARSTW WYBĄDKÓW WYKONAWCZYCH WODNYMI ORAZ TOWARZYSZĄCEGO ZAGOSPODAROWANIA
- TERENY Z PRZEWAŻAJĄCĄ UŻYTKOWANIA ROLNICZEGO
- TERENY Z PRZEWAŻAJĄCĄ LASÓW I DOLESIAŁ ORAZ OBIEKTÓW GOSPODARSTWA LEŚNEJ
- TERENY Z PRZEWAŻAJĄCĄ OBIEKTÓW I URZĄDZEŃ SŁUŻĄCYCH KOLEI

#### KOLEJE I DROGI (ISTNIEJĄCE I PLANOWANE)

- LINIA KOLEJOWA
- DRÓG AUCALIA GŁÓWNA (OBWODNICA)
- PROJEKTOWANA DRÓG AUCALIA GŁÓWNA (OBWODNICA)
- DRÓG AUCALIA GŁÓWNA
- DRÓG AUCALIA GŁÓWNA, A PO REALIZACJI OBWODNICY DRÓG AUCALIA ZBIORCZA
- DRÓG AUCALIA ZBIORCZA
- PROJEKTOWANA DRÓG AUCALIA ZBIORCZA
- DRÓG AUCALIA LOKALNA
- PROJEKTOWANA DRÓG AUCALIA LOKALNA
- DRÓG AUCALIA DOJAZDOWA (WAŻNIEJSZA)
- PROJEKTOWANA DRÓG AUCALIA DOJAZDOWA (WYBRANA)
- GŁÓWNY SZLAK ROWEROWY
- SŁUDECKI SZLAK KONNY
- DRÓG ŚRÓDSUDECKA

#### ŚRODOWISKO KULTUROWE

- GRANICE STREFY "A" OCHRONY KONSERWATORSKIEJ
- GRANICE STREFY "B" OCHRONY KONSERWATORSKIEJ
- GRANICE STREFY "C" OCHRONY KONSERWATORSKIEJ KRAJOBRAZU KULTUROWEGO
- GRANICE STREFY "E" OCHRONY KONSERWATORSKIEJ EKSPLOATACJI
- GRANICE STREFY "OW" ARCHEOLOGICZNEJ OCHRONY KONSERWATORSKIEJ
- CHRONIONE OBIEKTY I OTWIERCIA WIDOKOWE
- ARCHIWALNE STANOWISKA ARCHEOLOGICZNE
- STANOWISKA ARCHEOLOGICZNE O POWIERZCHNI OD 0,01 DO 0,5 ha

#### WYBRANE ELEMENTY INFRASTRUKTURY TECHNICZNEJ

- SYSTEM ZAPATRZENIA W WODĘ**
- ISTNIEJĄCY ZBIORNIK WODNY
  - ISTNIEJĄCY WODOCIĄG MAGISTRALNY
- SYSTEMY OBIORU I UNIESKOLWNIANIA ŚCIEKÓW**
- ISTNIEJĄCA KANALIZACJA MAGISTRALNA
  - PLANOWANA KANALIZACJA MAGISTRALNA
- SYSTEMY ZAPATRZENIA W ENERGIĘ ELEKTRYCZNA**
- ISTNIEJĄCA LINIA WYSOKIEGO NAPIĘCIA 110 kV
  - ISTNIEJĄCA LINIA ŚREDNIEGO NAPIĘCIA 20 kV
  - ISTNIEJĄCA STACJA ENERGETYCZNA WYSOKIEGO NAPIĘCIA
  - ISTNIEJĄCE STACJE TRANSFORMATOROWE
- SYSTEMY ZAPATRZENIA W GAZ**
- ISTNIEJĄCA STACJA REDUKCYJNO-POMIAROWA I
  - ISTNIEJĄCA STACJA REDUKCYJNO-POMIAROWA II
  - ISTNIEJĄCY GAZOCIĄG PODWYŻSZONEGO ŚREDNIEGO CIŚNIENIA
  - ISTNIEJĄCY GAZOCIĄG ŚREDNIEGO CIŚNIENIA

#### SYSTEM ZAPATRZENIA W ENERGIĘ CIEPLNĄ

- CIEPŁOWNIA
- KOTŁOWNIA

#### SYSTEMY TELEKOMUNIKACYJNE

- ISTNIEJĄCY ŚWIATŁOWÓD

#### GÓRNICZWO

- GRANICE TERENU GÓRNICZEGO
- GRANICE OBSZARU GÓRNICZEGO
- GRANICE ZŁOŻ KOPALNI

#### OBSZARY O SPECYFICZNYM STATUSIE

- OBZAR OBYWIAZUJĄCEGO PLANU MIEJSCOWEGO
- OBZAR OBYWIAZUJĄCEGO PLANU MIEJSCOWEGO
- OBZAR, KTÓRY GMINA ZAMIERZA OBIĄC UCHWAŁĄ O PRZYSTĄPIENIU DO PLANU MIEJSCOWEGO
- GRANICA WALBRZYJSKIEJ SPECJALNEJ STREFY EKONOMICZNEJ
- GRANICA NOWORUDZKIEGO PARKU PRZEMYSŁOWEGO
- GRANICA OBSZARU PROBLEMOWEGO
- GRANICA STREFY SANITARNEJ O SZEROKOŚCI 150 m WOKÓŁ CZYNNEGO CMENTARZA

Załącznik nr 3 do Uchwały Nr 25/IV/07 Rady Miejskiej w Nowej Rudzie z dnia 24 stycznia 2007 r.

**ECOLAND**  
BUREAU URBANISTYCZNE  
53-510 Wrocław ul. Kąkolowa 63/65, tel./fax (071) 341-28-56, 341-28-54

**GMINA MIEJSKA NOWA RUDA**  
STUDIUM UWARUNKOWAŃ I KIERUNKÓW ZAGOSPODAROWANIA PRZESTRZENNEGO  
**KIERUNKI ROZWOJU PRZESTRZENNEGO**

GLÓWNY PROJEKTANT  
DYREKTOR BIURA  
mgr inż. arch. MAREK WILAND

WROCLAW  
24 STYCZNI 2007

PROJEKTANTY:  
mgr inż. arch. MAREK WILAND  
mgr inż. arch. EDYTA JAWORSKA  
mgr inż. arch. EDYTA JAWORSKA  
mgr inż. arch. EDYTA JAWORSKA  
mgr inż. arch. EDYTA JAWORSKA  
mgr inż. arch. EDYTA JAWORSKA  
mgr inż. arch. EDYTA JAWORSKA  
mgr inż. arch. EDYTA JAWORSKA  
mgr inż. arch. EDYTA JAWORSKA

Załącznik nr 2 do Uchwały Nr Rady Miejskiej w Nowej Rudzie z dnia

**ECOLAND**  
BUREAU URBANISTYCZNE  
53-021 Wrocław ul. Korfańskiego 15, tel./fax (071) 341-28-56, 341-28-54

**GMINA MIEJSKA NOWA RUDA**  
PIERWSZA CZĘŚCIOWA ZMIANA STUDIUM UWARUNKOWAŃ I KIERUNKÓW ZAGOSPODAROWANIA PRZESTRZENNEGO GMINY MIEJSKIEJ NOWA RUDA  
**KIERUNKI ROZWOJU PRZESTRZENNEGO**

GLÓWNY PROJEKTANT  
DYREKTOR BIURA  
mgr inż. arch. MAREK WILAND

WROCLAW  
11 MARCA 2013

PROJEKTANTY:  
mgr inż. arch. MAREK WILAND  
mgr inż. arch. EDYTA JAWORSKA  
mgr inż. arch. EDYTA JAWORSKA  
mgr inż. arch. EDYTA JAWORSKA  
mgr inż. arch. EDYTA JAWORSKA  
mgr inż. arch. EDYTA JAWORSKA  
mgr inż. arch. EDYTA JAWORSKA  
mgr inż. arch. EDYTA JAWORSKA  
mgr inż. arch. EDYTA JAWORSKA

0 100 200 300 400 500 1000 m