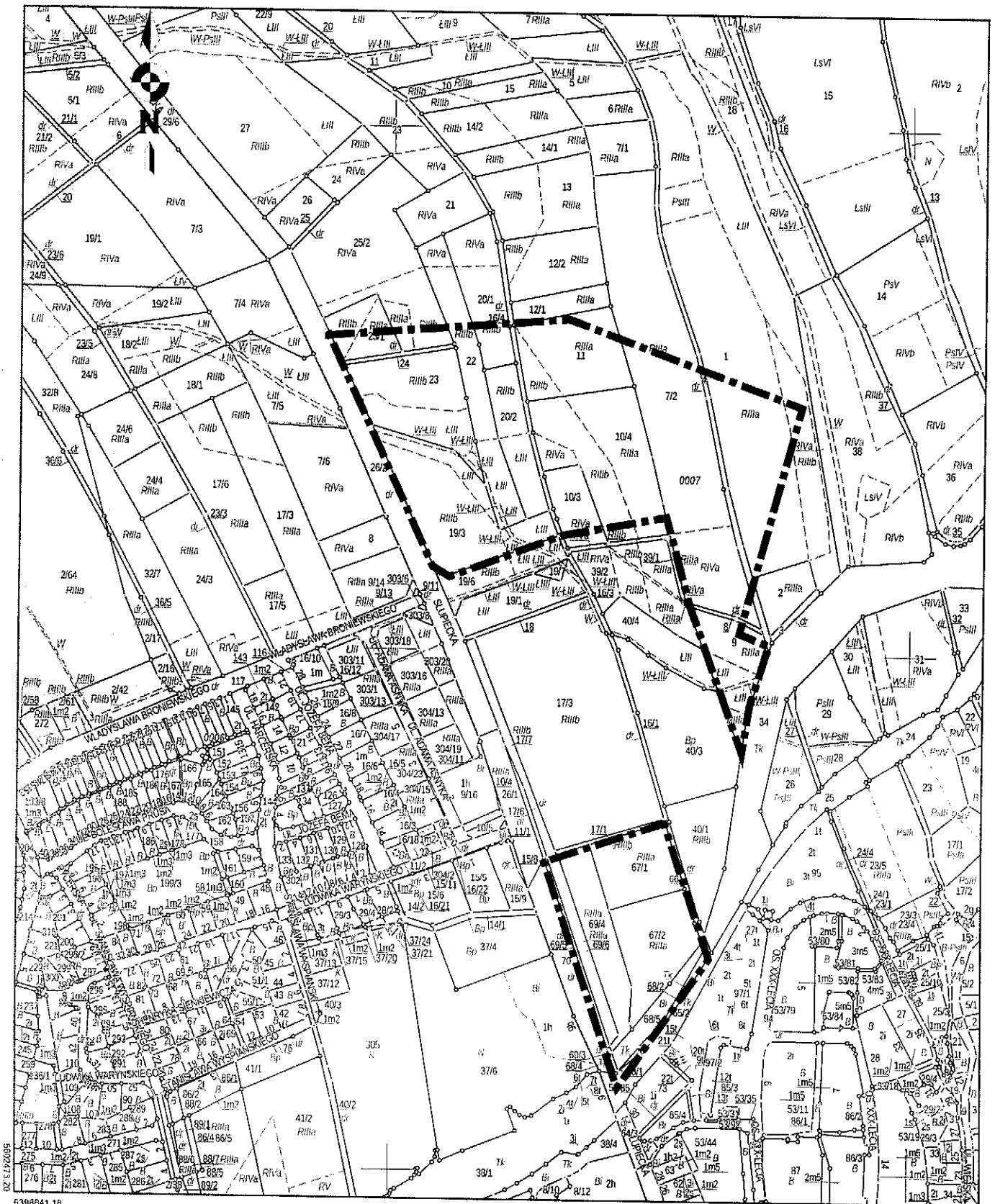


Załącznik graficzny do Uchwały Nr 449/LI/14 Rady Miejskiej w Nowej Rudzie w sprawie przystąpienia do zmiany miejscowego planu zagospodarowania przestrzennego dla terenu przemysłowego w rejonie ulicy Słupieckiej w Nowej Rudzie.



----- Granica obszaru zmiany planu

PRZEWODNICZĄCY  
RADY MIEJSKIEJ

*Andrzej Behan*