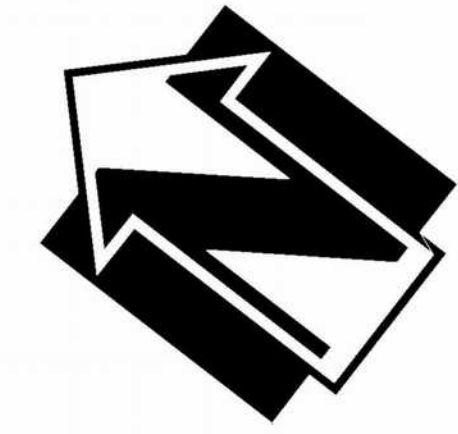
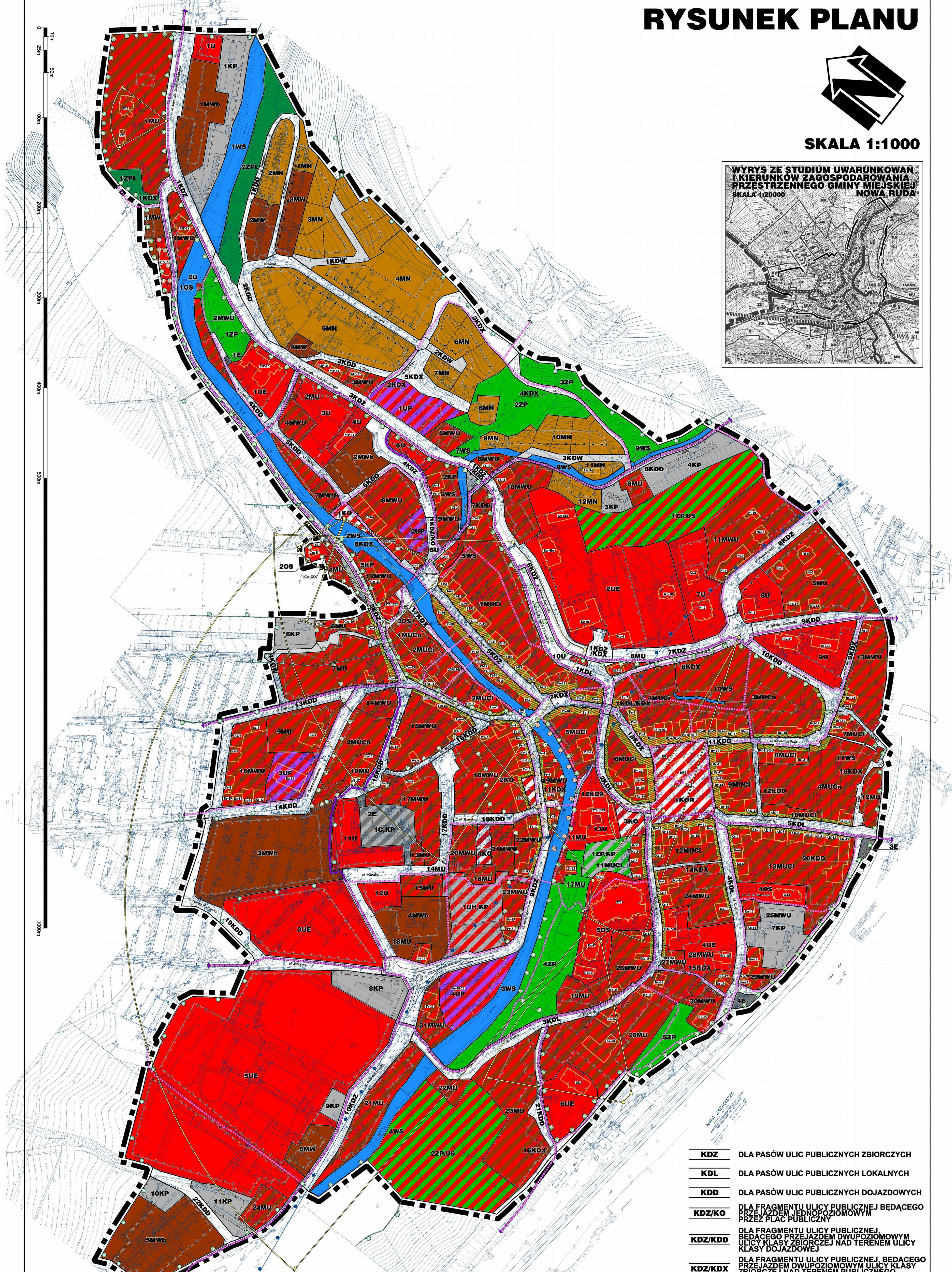
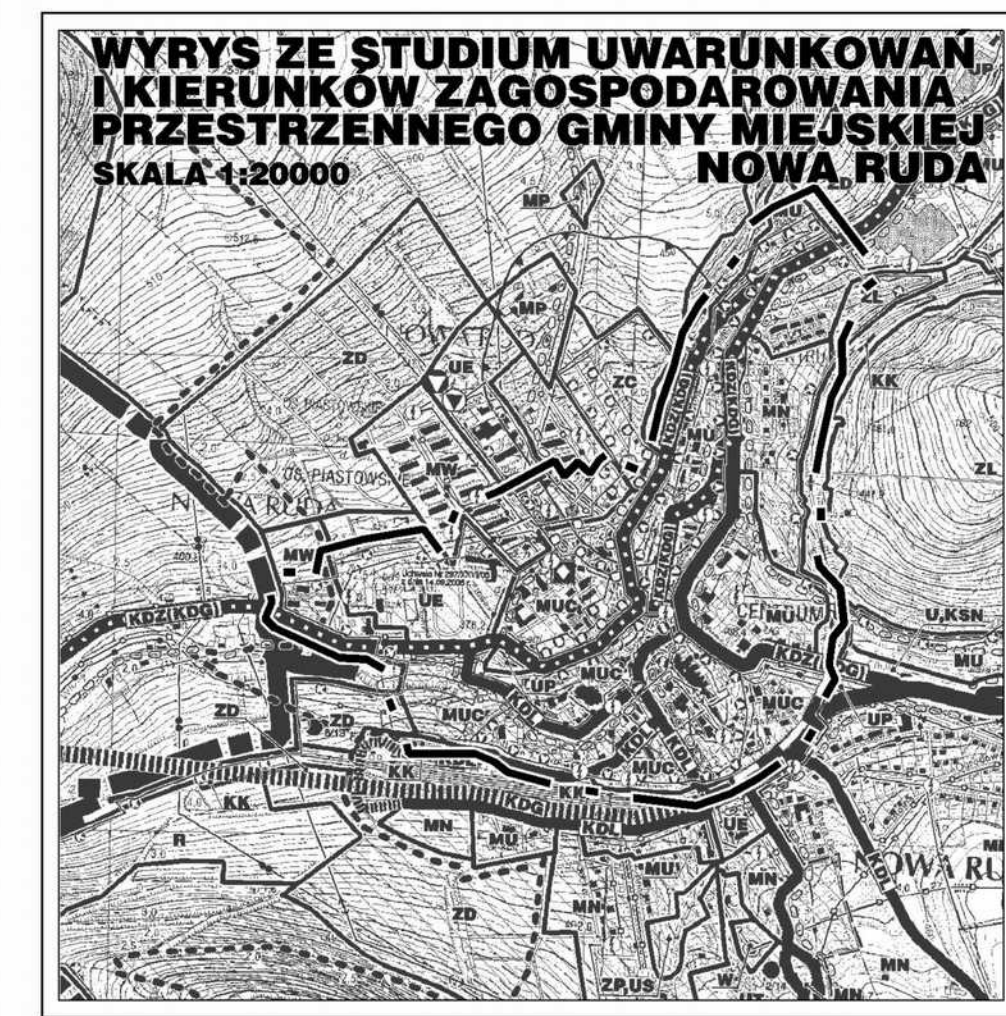


# NOWA RUDA MIEJSCOWY PLAN ZAGOSPODAROWANIA PRZESTRZENNEGO DLA CENTRUM MIASTA W OBRĘBIE OBSZARU OBJĘTEGO OCHRONĄ KONSERWATORSKĄ

## RYSUNEK PLANU



SKALA 1:1000



### LEGENDA: OZNACZENIA UMOŻLIWIJĄCE LOKALIZACJĘ USTALEN PLANU

- GRANICA OBSZARU OBJĘTEGO PLANEM
- LINIE ROZGRANICZAJĄCE TERENY O RÓŻNYM PRZEZNACZENIU I ZASADACH ZAGOSPODAROWANIA
- GRANICA 50 m STREFY SANITARNEJ OD CZYNNEGO CMENTARZA
- GRANICA STREFY "A" ŚCISLEJ OCHRONY KONSERWATORSKIEJ
- GRANICA STREFY "B" OCHRONY KONSERWATORSKIEJ
- GRANICA STREFY "K" OCHRONY KONSERWATORSKIEJ KRAJOBRAZU KULTUROWEGO
- GRANICA STREFY "W" ARCHEOLOGICZNEJ OCHRONY KONSERWATORSKIEJ
- ZASIĘG STREFY "E" OCHRONY KONSERWATORSKIEJ EKSPOZYCJI
- MIEJSCA EKSPOZYCJI CZYNNIEJ PANORAMY MIEJSKIEJ
- OBIEKT ZABYTKOWY WPISANY DO REJESTRU ZABYTKÓW
- OBIEKT ZABYTKOWY PODLEGAJĄCY OCHRONIE NA MOCY USTALEN PLANU
- OBOWIĄZUJĄCA LINIA ZABUDOWY
- NIEPRZEKRACZALNA LINIA ZABUDOWY
- GŁÓWNY CIĄG HANDLOWO-USŁUGOWY
- UZUPEŁNIAJĄCY CIĄG HANDLOWO-USŁUGOWY
- TURYSTYCZNY CIĄG PIESZO-ROWEROWY
- TURYSTYCZNY CIĄG ROWEROWY
- TURYSTYCZNY CIĄG PIESZY
- STAROMIEJSKI SZLAK "GRÓD NAD WŁOZDZICĄ" POKRYWAJĄCY SIĘ Z CIĄGIEM PIESZO-ROWEROWYM
- GRANICA UDKUMENTOWANEGO ZŁOŻA WĘGLA RAMIENNEGO "LECH"
- NUMERY TERENÓW**

### SYMBOLE KATEGORII ZAGOSPODAROWANIA I SPOSOBÓW ZAGOSPODAROWANIA TERENÓW

- MUCI** DLA ISTNIEJĄCEJ W PRZEWADZE ŚRÓDMIEJSKIEJ ZABUDOWY MIESZKANIOWEJ WIELORODZINNEJ I USŁUG CENTROTWORCZYCH
- MUCn** DLA PRZEWADZE ŚRÓDMIEJSKIEJ ZABUDOWY MIESZKANIOWEJ WIELORODZINNEJ I USŁUG CENTROTWORCZYCH
- MWU** DLA ZABUDOWY MIESZKANIOWEJ WIELORODZINNEJ I NIEUCIĄŻLIWYCH USŁUG
- MW** DLA ZABUDOWY MIESZKANIOWEJ WIELORODZINNEJ
- MWb** DLA ZABUDOWY MIESZKANIOWEJ WIELORODZINNEJ
- MU** DLA ZABUDOWY MIESZKANIOWEJ WIELORODZINNEJ I JEDNORODZINNEJ ORAZ NIEUCIĄŻLIWYCH USŁUG
- MN** DLA ZABUDOWY MIESZKANIOWEJ JEDNORODZINNEJ
- U** DLA USŁUG CENTROTWORCZYCH
- UE** DLA USŁUG OCHRONY ZDROWIA, EDUKACJI, KULTURY, OPIEKI NAD DZIEĆMI, O CHARAKTERZE SPORTOWYM, REKREACYJNYM I TURYSTYCZNYM ORAZ NIE WYMENIANYCH WCZEŚNIEJ OBIEKTÓW ZBIOROWEGO ZAMIESZKANIA
- UP** DLA OBIEKTÓW PRZEMYSŁU I BAZ, SKŁADÓW I MAGAZYNÓW ORAZ ADMINISTRACJI I USŁUG INNYCH NIŻ CHRONIONE
- OS** DLA OBIEKTÓW SAKRALNYCH
- KP** DLA LOKALIZACJI MIEJSC POSTOJOWYCH DLA POJAZDÓW SAMOCHODOWYCH
- E** DLA OBIEKTÓW, URZĄDZEŃ I SIECI SŁUŻĄCYCH ZAOPATRZENIU W ENERGIE ELEKTRYCZNĄ
- UH.KP** DLA LOKALIZACJI TARGOWISKA ORAZ MIEJSC POSTOJOWYCH DLA POJAZDÓW SAMOCHODOWYCH
- C.KP** DLA OBIEKTÓW I SIECI ZAOPATRZENIA W CIEPŁO ORAZ MIEJSC POSTOJOWYCH DLA POJAZDÓW SAMOCHODOWYCH
- ZP.KP** DLA PODZIEMNEGO PARKINGU ORAZ USTYUWANEGO PONAD NIM PARKU
- KOR** DLA PUBLICZNEGO PLACU RYNKOWEGO ORAZ USTYUWANEGO NA NIM RATUSZA
- PK** DLA PARKÓW I ZIELENI O CHARAKTERZE PARKOWYM
- ZPUS** DLA ZIELENI O CHARAKTERZE PARKOWYM I URZĄDZEŃ SPORTOWO-REKREACYJNYCH
- ZPL** DLA PARKU LEŚNEGO
- WS** DLA PŁYNĄCYCH WÓD POWIERZCHNIOWYCH
- KD** DLA PLACÓW PUBLICZNYCH

- KDZ** DLA PASÓW ULIC PUBLICZNYCH ZBIORCZYCH
- KDL** DLA PASÓW ULIC PUBLICZNYCH LOKALNYCH
- KDD** DLA PASÓW ULIC PUBLICZNYCH DOJAZDOWYCH
- KDZ/KO** DLA FRAGMENTU ULICY PUBLICZNEJ BĘDĄCEGO PRZEJAZDEM JEDNOPOZIOMOWYM PRZEZ PLAC PUBLICZNY
- KDZ/KDD** DLA FRAGMENTU ULICY PUBLICZNEJ BĘDĄCEGO PRZEJAZDEM DWUPOZIOMOWYM ULICY KLASY ZBIORCZEJ NAD TERENEM ULICY KLASY DOJAZDOWEJ
- KDZ/KDX** DLA FRAGMENTU ULICY PUBLICZNEJ BĘDĄCEGO PRZEJAZDEM DWUPOZIOMOWYM ULICY KLASY ZBIORCZEJ NAD TERENEM PUBLICZNEGO PRZEJŚCIA PIESZEGO
- KDL/KDX** DLA FRAGMENTU ULICY PUBLICZNEJ BĘDĄCEGO PRZEJAZDEM DWUPOZIOMOWYM ULICY KLASY LOKALNEJ NAD TERENEM PRZEJŚCIA PIESZEGO
- KDX** DLA PASÓW PUBLICZNYCH PRZEJŚĆ PIESZYCH
- KDW** DLA PASÓW ULIC WEWNĘTRZNYCH

### INNE OZNACZENIA GRAFICZNE NIE BĘDĄCE USTALENIAMI PLANU

- PROPONOWANE GRANICE DZIAŁEK
- PROPONOWANE ROZWIĄZANIA KOMUNIKACYJNE

PEŁNE DEFINICJE OZNACZEŃ GRAFICZNYCH ZAWARTE SĄ W CZĘŚCI TEKSTOWEJ PLANU

Załącznik Nr 1  
do Uchwały Nr 63/III/07  
Rady Miejskiej w Nowej Rudzie  
z dnia 30 maja 2007 r.

**ECOLAND**  
BIURO INŻYNIERSTWA

53-510 Wrocław, ul. Kolejowa 63/65, tel./fax (71) 341-17-56, 341-28-54

**NOWA RUDA**  
MIEJSCOWY PLAN ZAGOSPODAROWANIA PRZESTRZENNEGO DLA CENTRUM MIASTA W OBRĘBIE OBSZARU OBJĘTEGO OCHRONĄ KONSERWATORSKĄ

**RYSUNEK PLANU**

GŁÓWNY PROJEKTANT  
DIREKTOR BIURA  
mgr inż. arch. MAREK WILAND

PROJEKTANTY:  
mgr inż. ARCHONOWA-CYRAN  
mgr inż. RAFAŁ JAGSIŃSKI  
mgr inż. SZYMA JAWORSKI  
mgr inż. GRZEGORZ LESIUK  
mgr inż. BOGDAN WOLCZYŃSKI  
mgr inż. ALEKSANDRA WOLCZYŃSKA  
mgr inż. MAŁGOSZA WOLCZYŃSKA  
mgr inż. ANNA WOLCZYŃSKA

WROCLAW  
MAJ 2007