

**Zamawiający**

**Gmina Miejska Nowa Ruda**

ul. Rynek 1  
57-400 Nowa Ruda

Starostwo Powiatowe w Kłodzku

stwierdza, że zgłoszenie  
nr. **PA.3.045.3.M4.2016AB4**  
w dniu **9.01.2017**

przyjęto bez sprzeciwu

**Zamierzenie budowlane**

**Zagospodarowanie terenu szlaku turystycznego w ramach projektu  
„Promocja turystycznych atrakcji górniczych” - BUDOWA OBIEKTÓW  
MIEJSC PRACOWNICZYCH**

DYREKTOR  
Wydziału Zagospodarowania Przestrzennego  
Architektury i Budownictwa  
mgr inż. **Grzegorz Kułaczko**

**Stadium**

DOKUMENTACJA



**Nr tomu**

2/2016

mgr inż. ARCHITEKT  
ANDRZEJ SANKOWSKI  
UPRAWNIONY PROJEKTANT  
W SPECJALNOŚCI ARCHITEKTONICZNEJ  
BEZ OGRANICZEŃ  
AU-F 1-4-83/79-UW-WALBRZYCH (par. 2 ust. 1 par. 4 ust. 112)  
IZBA ARCHITEKTÓW NR DS-0628  
UPRAWNIONY URBANISTA  
UPR.NR.EWID.405/88-MGP i B-WARSZAWA

Stanowisko	Imię i nazwisko	Nr uprawnień budowlanych
Projektant	Jerzy Matczak	NBGP.V-7342/3/72/98

Podpis	Data opracowania
inż. Jerzy Matczak Uprawniony do projektowania w specjalności konstrukcyjno-budowlanej bez ograniczeń Nr weid. NBGP.V-7342/3/72/98 oraz kierowania budowlami i zagospodarowania budów w specjalności konstrukcyjno-inżynierskiej Nr ewid AU-F 2/5 7/80	Listopad 2016 rok

**2.**

**Spis zawartości opracowania**

- 1 Karta tytułowa
- 2 Spis zawartości
- 3 Oświadczenie projektanta
- 4 Dane ogólne
  - 4.1 Przedmiot inwestycji i lokalizacja
  - 4.2 Podstawy opracowania
  - 4.3 przedmiot opracowania
  - 4.4 Zakres opracowania
  - 4.5 Cel opracowania
  - 4.6 Podstawa prawna opracowania
- 5 Opis techniczny
  - 5.1 Istniejące zagospodarowanie działek
  - 5.2 Rozbiórki i demontaże
  - 5.3 Projektowane zagospodarowanie działek
- 6 Zagadnienia ochrony p.poż
- 7 Część rysunkowa
- 8 Załączniki

3.

## Oświadczenie projektanta

Na podstawie ustawy z dnia 7 lipca 1994r. - Prawo budowlane, zgodnie z art. 20 ust. 4 tej ustawy

**OŚWIADCZAM, że**

dokumentacja projektowa zagospodarowaniem szlaku turystycznego w ramach zadania pod nazwą „**Promocja turystycznych atrakcji górniczych**” – została sporządzona zgodnie z obowiązującymi przepisami oraz zasadami wiedzy technicznej.

**PROJEKTANT:** .....

inż. Jerzy Matczak  
Uprawniony do projektowania w specjalności  
konstrukcyjno-budowlanej bez ograniczeń  
Nr woj. 14/31/7342/3/72/03  
oraz kierownikami budowlami i nadzorowania  
budów w specjalności konstrukcyjno-inżynierskiej  
Kwidz 2/31/50

## 4.

## Dane ogólne

### 4.1. Przedmiot inwestycji i lokalizacja

Przedmiotem opracowania jest dokumentacja projektowa w zakresie do zgłoszenia właściwemu organowi zamiaru wykonania robót budowlanych nieobjętych koniecznością uzyskania decyzji o pozwoleniu na budowę. Dokumentacja zawiera niezbędne szkice i rysunki wraz z opisem, które obrazują planowany do wykonania zakres robót związany z zagospodarowaniem szlaku turystycznego w ramach zadania pn. „Promocja turystycznych atrakcji górniczych”. Przewidziane do realizacji prace prowadzone będą na działkach oznaczonych geodezyjnie: dz. nr 375, AM 16, Obręb 2 – Drogosław, dz. nr 23, AM 3, Obręb 3 – Drogosław, dz. nr 160, AM 6, Obręb 4 – Nowa Ruda, dz. nr 98/16, AM 3, Obręb 4 – Nowa Ruda, dz. nr 7, AM 1, Obręb 7 – Słupiec, dz. nr 1/66, AM 16, Obręb 7 – Słupiec.

### 4.2. Podstawy opracowania:

Podstawą formalną na wykonanie opracowania stanowi zlecenie inwestora.

Podstawą merytoryczną stanowią natomiast:

- obowiązujące normy i przepisy budowlane,
- uzgodnienia i wytyczne inwestora,
- aktualne mapy sytuacyjno – wysokościowe,
- wizja lokalna.

### 4.3. Przedmiot opracowania

Przedmiotem opracowania jest sporządzenie dokumentacji projektowej niezbędnej do uzyskania zgody na realizację robót budowlanych.

### 4.4. Zakres opracowania.

Zakres opracowania obejmuje wykonanie dokumentacji projektowej w zakresie do zgłoszenia, zadania związanego z zagospodarowaniem terenu szlaku turystycznego w ramach zadania pn. „Promocja turystycznych atrakcji górniczych”.

Zadanie obejmuje:

- wykonanie i montaż zadaszenia o wymiarach 3,6 x 4,0m na dz. nr 23, AM 3, Obręb 3 – Drogosław,
- wykonanie i montaż dwóch zadaszeń (deszczochronów) o wymiarach 3,0 x 3,6m na dz. nr 160, AM 6, Obręb 4 – Nowa Ruda oraz dz. nr 375, AM 16, Obręb 2 – Drogosław,
- wykonanie i montaż 6 sztuk tablic informacyjnych o wymiarach 150/100 na działkach ozn. geod. dz. nr 375, AM 16, Obręb 2 – Drogosław, dz. nr 23, AM 3, Obręb 3 – Drogosław, dz. nr 160, AM 6, Obręb 4 – Nowa Ruda, dz. nr 98/16, AM 3, Obręb 4 – Nowa Ruda, dz. nr 7, AM 1, Obręb 7 – Słupiec, dz. nr 1/66, AM 16, Obręb 7 – Słupiec,
- wykonanie i montaż na drzewach 40 sztuk tabliczek kierunkowych i punktowych –

w miejscach wskazanych przez Zamawiającego,

#### **4.5. Cel opracowania.**

Celem opracowania jest uzyskanie dokumentacji niezbędnej do:

- zgłoszenia robót budowlanych,
- realizacji zadania.

#### **4.6. Podstawa prawna opracowania.**

- Ustawa z dnia 4 lipca 1994 roku Prawo budowlane,
- Rozporządzenie Ministra Infrastruktury z dnia 12 kwietnia 2002 roku w sprawie warunków technicznych jakim powinny odpowiadać budynki i ich usytuowanie,
- Rozporządzenie Ministra Transportu, Budownictwa i Gospodarki Morskiej z dnia 25 kwietnia 2012 roku w sprawie szczegółowego zakresu i formy projektu budowlanego,
- Inne wiążące przepisy prawa oraz normy obowiązujące w zakresie, którego dotyczy niniejsza dokumentacja.

<b>5.</b>	<b>Opis techniczny</b>
-----------	------------------------

#### **5.1. Istniejące zagospodarowanie działek.**

Zadanie pn. „Promocja turystycznych atrakcji górniczych” obejmuje zagospodarowanie działek poprzez montaż małej architektury, tj. tablic informacyjnych oraz zadaszeń na działkach ozn. geod. dz. nr 375, AM 16, Obręb 2 – Drogosław, dz. nr 23, AM 3, Obręb 3 – Drogosław, dz. nr 160, AM 6, Obręb 4 – Nowa Ruda, dz. nr 98/16, AM 3, Obręb 4 – Nowa Ruda, dz. nr 7, AM 1, Obręb 7 – Słupiec, dz. nr 1/66, AM 16, Obręb 7 – Słupiec. Gmina Miejska Nowa Ruda posiada tytuł prawny do dysponowania ww. gruntami na cele budowlane. Znajdują się na nich tereny zielone, ścieżki piesze, dojścia. Działka nr 98/16, AM 3, Obręb 4 – Nowa Ruda znajduje się w bezpośrednim sąsiedztwie Muzeum Górnictwa przy ul. Obozowej. Na działce nr 1/66, AM 16, Obręb 7 – Słupiec znajduje się ścianka wspinaczkowa, utworzona na dawnym szybie wentylacyjnym Nowy 1 KWK Nowa Ruda Pole Słupiec, przy ul. Szybowej.

#### **5.2. Rozbiórki i demontaże.**

W ramach planowanych prac nie przewiduje się żadnych robót związanych z rozbiórką lub demontażem, prócz zabiegami pielęgnacyjnymi zieleni.

#### **5.3. Projektowane zagospodarowanie działek.**

Wykonawca przedstawi Inwestorowi dokładne projekty elementów małej architektury w celu akceptacji Zamawiającego.

Projektuje się montaż 3 sztuk zadaszeń, jednego większego o wymiarach 3,6 x 4,0m (dz. nr 23, AM 3, Obręb 3 – Drogosław) i dwóch mniejszych o wymiarach 3,0 x 3,6m (dz. nr 160, AM 6, Obręb 4 – Nowa Ruda, dz. nr 375, AM 16, Obręb 2 – Drogosław).

W ramach projektu stworzone zostaną 3 punkty wypoczynkowe w postaci 3 zadaszeń wyposażonych w ławy, stoły, paleniska oraz kosze na odpadki. Paleniska o średnicy min. 1,0m zostaną wykonane z elementów granitowych. Zadaszenia zostaną wykonane i zamontowane w sposób rzemieślniczy.

### **Zadaszenie dz. nr 23, AM 3, Obręb 3 – Drogosław**

Minimalny wymiar zadaszenia 3,6 x 4,0 m (powierzchnia pod dachem). Dach dwuspadowy (deski łączone na zakładkę) szczytowe części dachu łączone pod kątem min. 25 stopni. Całość wykonana z drewna zabezpieczonego przed niekorzystnym działaniem warunków atmosferycznych (bejca lub inny środek konserwujący – kolor do uzgodnienia z Zamawiającym). Zadaszenie powinno być wyposażone w ławostół o długości min. 2,0 m, wykonany z drewna zabezpieczonego przed niekorzystnym działaniem warunków atmosferycznych. Pokrycie dachowe wiat wykonane z materiałów naturalnych, zabezpieczonych przed działaniem warunków atmosferycznych. Wszystkie elementy powinny zostać związane z podłożem w formie zabetonowanych kotew stalowych na głębokości min. 0,5m.

Zadaszenie posadowiona na sześciu słupach drewnianych. Wskazane jest aby trzy ściany były zamknięte do wys. ok 1,0 m. (przykładowy schemat zadaszenia przedstawiony jest na rys. nr 2).

### **Zadaszenie (deszczochron) dz. nr 160, AM 6, Obręb 4 – Nowa Ruda, dz. nr 375, AM 16, Obręb 2 – Drogosław**

Deszczochron to zadaszenie będące schronieniem przed deszczem. Minimalny wymiar 3,0 x 3,6 m (powierzchnia pod dachem)

Deszczochron w całości zbudowany jest z drewna zabezpieczonego przed niekorzystnymi warunkami atmosferycznymi (bejca lub inny środek konserwujący – kolor do uzgodnienia z Zamawiającym). Konstrukcję deszczochronu stanowią dwa słupy drewniane i zawieszony na nich dach. Pokrycie dachu deski łączone na zakładkę.

Zadaszenie (deszczochron) powinno być wyposażone w ławostół o długości min. 2,0 m, wykonany z drewna zabezpieczonego przed niekorzystnym działaniem warunków atmosferycznych. Pokrycie dachowe wykonane z materiałów naturalnych, zabezpieczonych przed działaniem warunków atmosferycznych. Wszystkie elementy powinny zostać związane z podłożem w formie zabetonowanych kotew stalowych na głębokości min. 0,5m (przykładowy schemat zadaszenia - deszczochronu przedstawiony jest na rys. nr 3).

### **Tablice informacyjne**

Tablica informacyjna (wraz z wydrukowaniem wkladu). Tablica powinny być wykonane z drewna oraz zabezpieczona przed działaniem czynników atmosferycznych. Drewniany stelaż tablicy powinien być wyposażony w daszek zabezpieczający całość powierzchni prezentacyjnej przed deszczem. Tablica powinna być posadowiona na 2 nogach wkopanych w ziemię i zabezpieczonych

wylewką betonową. Wymiary części prezentacyjnej 150x 100 cm. Wkład powinien być wykonany z kompozytu (grafika do wkładu będzie udostępniona przez Zamawiającego).

Tablice informacyjne będą zawierać najważniejsze informacje o górniczych atrakcjach turystycznych, a także mapę z naniesionymi szlakami turystycznymi oraz górniczymi. Tablice informować będą również o atrakcjach turystycznych Partnerów i źródłach dofinansowania projektu.

Przykładowy schemat tablicy informacyjnej przedstawiony jest na rys. nr 4.

### **Kosz na śmieci**

Wykonany z drewna zabezpieczonego przed niekorzystnym działaniem warunków atmosferycznych, dopasowane stylistycznie do wiat. Pojemność min. 60 l. Wyposażone w ramkę do mocowania worków. Konstrukcja kosza ma pozwolić na trwałe związanie z podłożem w formie zabetonowanych kotew stalowych (przykładowy schemat kosza przedstawiony jest na rys. nr 5).

### **Tabliczki kierunkowe i punktowe**

Montaż tabliczek związany jest z aktualizacją szlaków oraz przedłużeniem szlaku górniczego o odcinek długości 6,5 km prowadzący do nowej atrakcji górniczej – ścianki wspinaczkowej utworzonej na szybie kopalnianym.

Tabliczki kierunkowe mają za zadanie wskazać turyście właściwy kierunek wędrówki, potwierdzić słuszność wyboru drogi. Tabliczki muszą być tak ustawione, aby umożliwiły wędrowanie w obu kierunkach. Tabliczki muszą być umieszczone prostopadle lub skośnie do osi drogi, ścieżki, w widocznym miejscu, na kontrastowym tle. Na szlakach pieszych na odcinkach szlaku bez skrzyżowań i rozwidleń znaki można umieszczać w odległości nie większej jak 200 m jeden od drugiego.

Tabliczki kierunkowe są urządzeniami informacyjnymi, stanowią drogowskaz o wymiarach 150 x 450 mm (w tym strzałka kierunkowa 110 mm). Tło tabliczek stanowi kolor biały.

Tabliczki punktowe mają za zadanie oznakować szlak w terenie. Wymiary tabliczek punktowych 350 x 150 mm.

Tabliczki mają być montowane do drzew poprzez umieszczenie dwóch samozaciskowych opasek nylonowych na profilowanych podkładkach drewnianych (impregnowanych) o grubości przynajmniej 15mm. Do zamocowanej uprzednio podkładki, należy przymocować tabliczkę przy pomocy wkrętów o średnicy 8mm z metalowymi podkładkami.

Dokładną lokalizację tabliczkę wskaże Zamawiający podczas realizacji zadania.

**6.**

## **Zagadnienia ochrony p.poż.**

Zgodnie z art. 54 i 55 Ustawy Prawo Budowlane, projektowane obiekty budowlane nie wymagają uzyskania decyzji o pozwoleniu na użytkowanie a także na podstawie paragrafu 2 Rozporządzenia Ministra Spraw Wewnętrznych i Administracji w sprawie uzgadniania projektu budowlanego pod względem ochrony przeciwpożarowej z dnia 16 czerwca 2003 roku, projekt nie podlega obowiązkowi uzgodnienia pod względem ochrony pożarowej.

inż. Jerzy Matczak  
Uprawniony do projektowania w specjalności  
konstrukcyjno-budowlanej, bez ograniczeń  
Nr weld. NREIF 1413/72/98  
oraz kierowania budowlami i nadzorowania  
budów w specjalności konstrukcyjno-inżynierskiej  
Nr ewb. AU-F 2/57/80

**7.**

**Część rysunkowa**

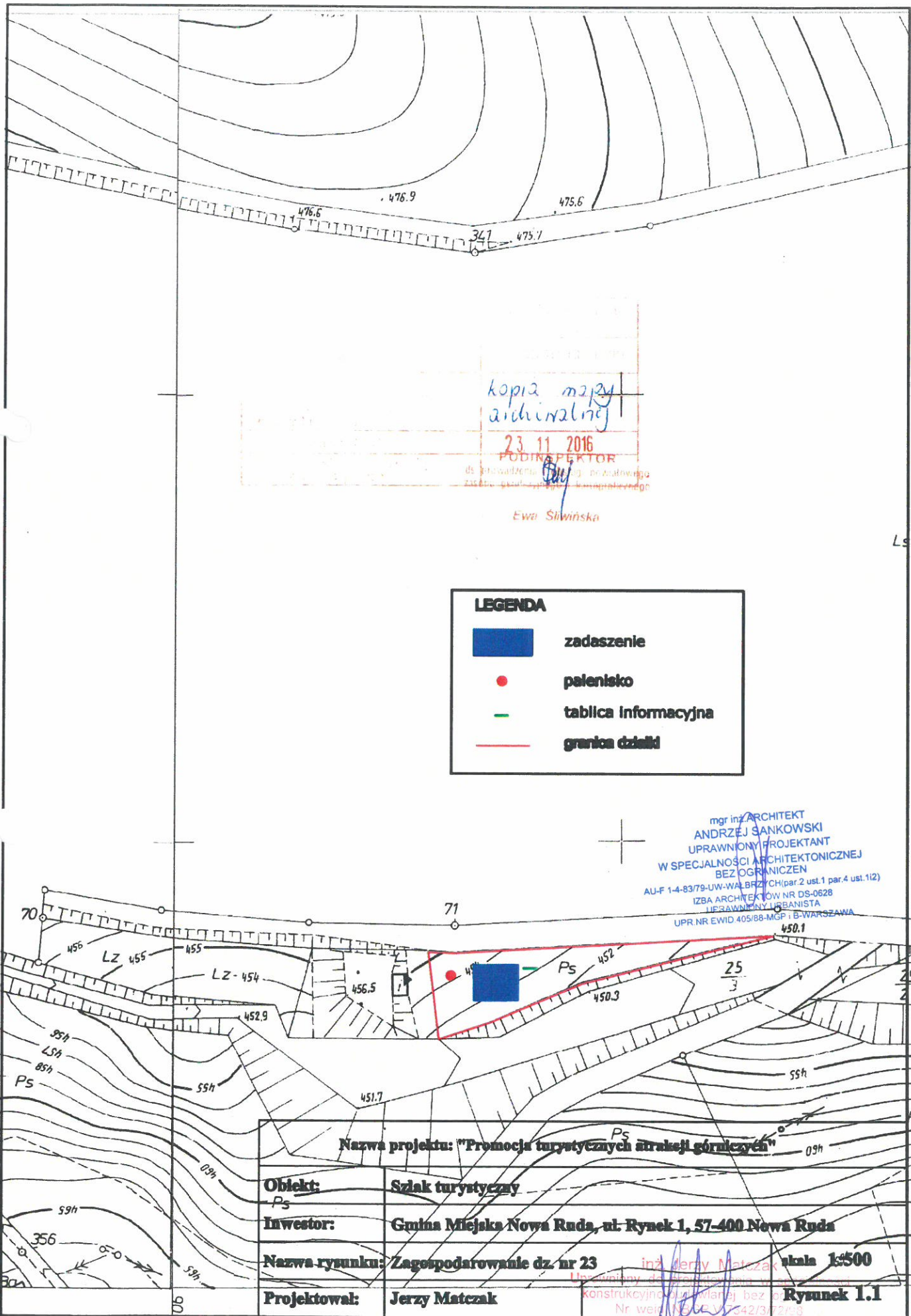
- Rys. 1.1 Zagospodarowanie działki nr 23, AM-3, obręb 3-Nowa Ruda  
(wiata+stół z ławkami+palenisko+tablica informacyjna+kosz na śmieci)
- Rys. 1.2 Zagospodarowanie działki nr 160, AM-6, obręb 4-Nowa Ruda  
(deszczochron+stół z ławkami+palenisko+tablica informacyjna+kosz na śmieci)
- Rys. 1.3 Zagospodarowanie działki nr 375, AM-16, obręb 2-Drogosław  
(deszczochron+stół z ławkami+palenisko+tablica informacyjna+kosz na śmieci)
- Rys. 1.4 Zagospodarowanie działki nr 98, AM-3, obręb 4-Nowa Ruda  
(tablica informacyjna)
- Rys. 1.5 Zagospodarowanie działki nr 7, AM-1, obręb 7-Słupiec  
(tablica informacyjna)
- Rys. 1.6 Zagospodarowanie działki nr 1/66, AM-16, obręb 7-Słupiec  
(tablica informacyjna)
- Rys. 2 Schemat zadaszania
- Rys. 3 Schemat zadaszania (deszczochronu)
- Rys. 4 Schemat tablicy informacyjnej
- Rys. 5 Schemat kosza na śmieci
- Rys. 6 Schemat ławostolu

**8.**

**Załączniki**

- |  |        |
|--|--------|
| 1. Mapy ewidencyjne                                  | szt. 6 |
| 2. Wypisy z rejestru gruntów                         | szt. 6 |
| 3. Mapy zasadnicze                                   | szt. 3 |
| 4. Uprawnienia projektanta                           | szt. 1 |
| 5. Zaświadczenie o przynależności do izby inżynierów | szt. 1 |
| 6. Zgłoszenie robót                                  | szt. 1 |





kopia mapy  
archiwalnej  
23.11.2016  
PODINSPEKTOR  
ds. inżynierstwa i inżynierstwa  
zobowiązania zawodowego  
Ewa Słowińska

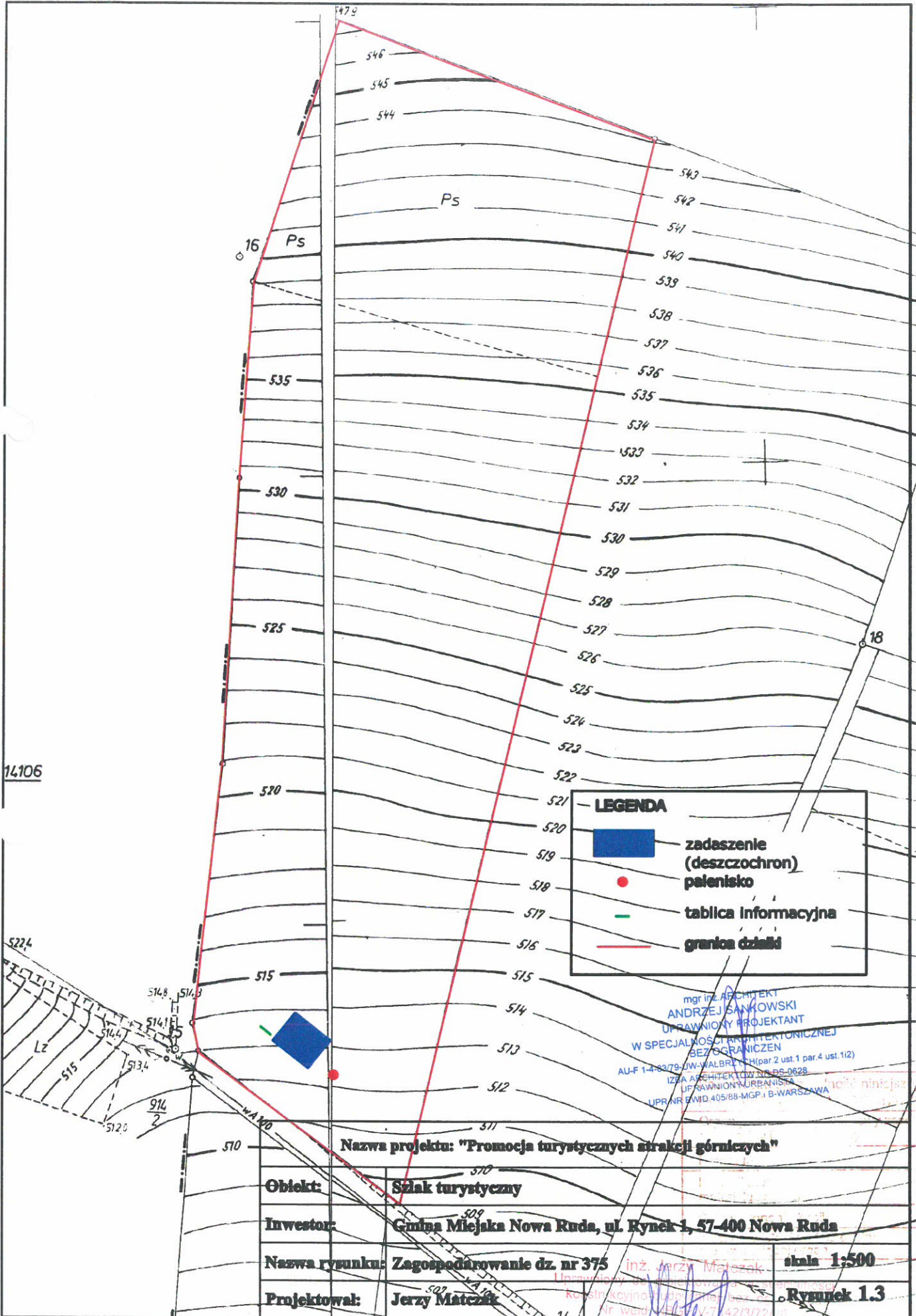
**LEGENDA**

- zadaszenie
- palenisko
- tablica informacyjna
- granica działki

mgr inż. ARCHITEKT  
ANDRZEJ SANKOWSKI  
UPRAWNIONY PROJEKTANT  
W SPECJALNOŚCI ARCHITEKTONICZNEJ  
BEZ OGRANICZEN  
AU-F 1-4-83/79-UW-WA-BRZYCH (par. 2 ust. 1 par. 4 ust. 112)  
IZBA ARCHITEKTÓW NR DS-0628  
LICZBY WYKONAWCY  
UPR. NR EWID 405/88-MGP I B-WARSZAWA

<b>Nazwa projektu:</b> "Promocja turystycznych szlaki górniczych"	
<b>Obiekt:</b>	Szlak turystyczny
<b>Investor:</b>	Gmina Miejska Nowa Ruda, ul. Rynek 1, 57-400 Nowa Ruda
<b>Nazwa rysunku:</b>	Zagospodarowanie dz. nr 23 <span style="float: right;">inż. Jerzy Matczak skala 1:500</span>
<b>Projektował:</b>	Jerzy Matczak <span style="float: right;">Rysunek 1.1</span>

inż. Jerzy Matczak  
Uprawniony do projektowania i  
konstrukcyjnego nadzoru bez  
Nr województwa 17342/3472/8  
oraz kierowania budowlami i nadzorowania  
budów w specjalności konstrukcyjno-inżynierskiej  
Nr ewid AU-F 2157/80



**LEGENDA**

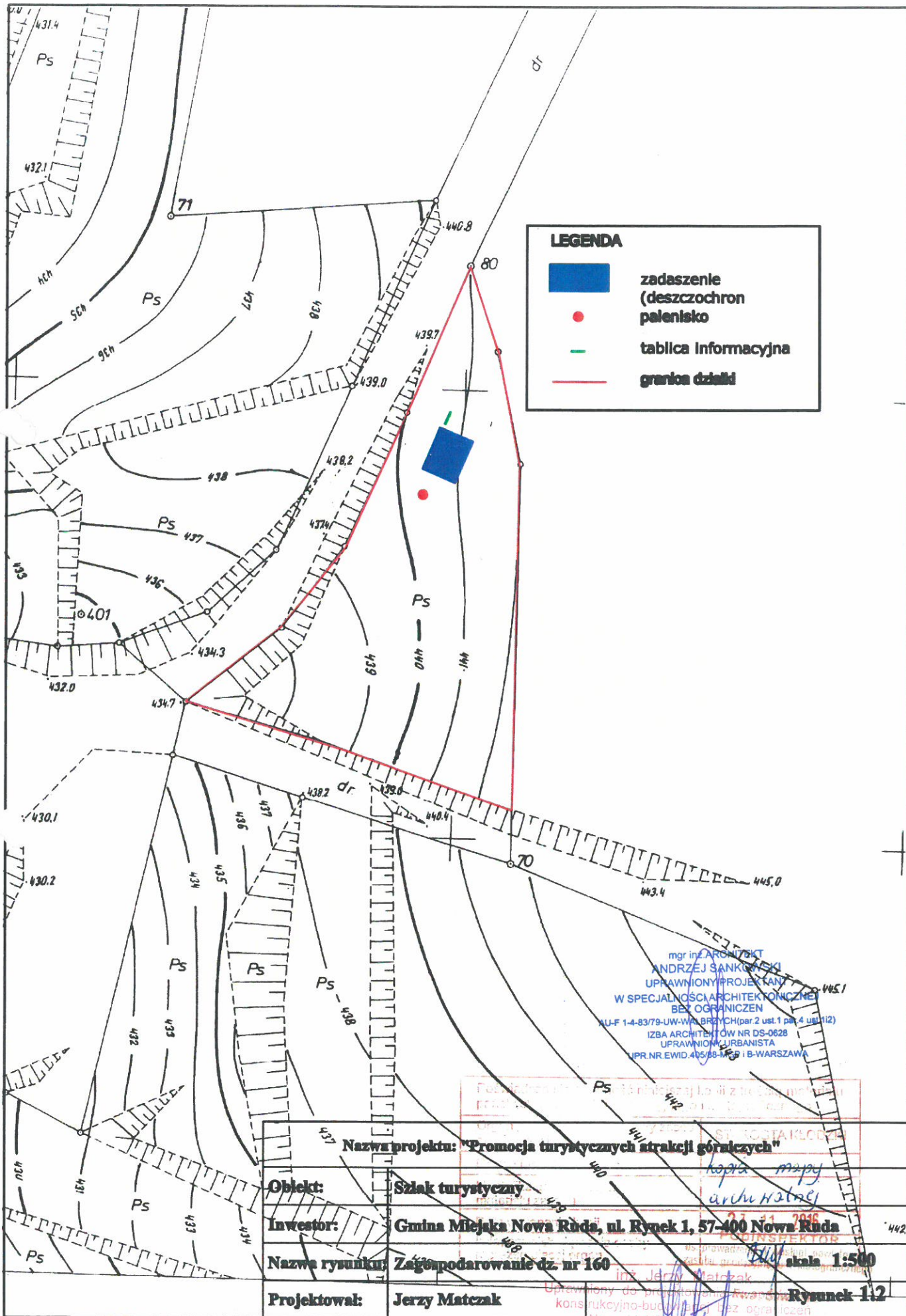
- zadaszenie (deszczochron) pelenisko
- tablica informacyjna
- granica działki

mgr inż. ARCHITEKT  
**ANDRZEJ SANKOWSKI**  
 UPRAWNIONY PROJEKTANT  
 W SPECJALNOŚCI ARCHITEKTONICZNEJ  
 BEZ OGRANICZEN  
 AU-F 1-4-3379 UW-WALBRZĘŻ (par 2 ust 1 par. 4 ust. 12)  
 IZBA ARCHITEKTÓW Nr 05-0628  
 UPRAWNIONY URBANISTA  
 UP.NR EWJ.D.405/88-MGP.1 B-WARSZAWA

**Nazwa projektu: "Promocja turystycznych strąkeli górniczych"**

<b>Obiekt:</b>	Szlak turystyczny
<b>Inwestor:</b>	Gmina Miejska Nowa Ruda, ul. Rynek 1, 57-400 Nowa Ruda
<b>Nazwa rysunku:</b>	Zagospodarowanie dz. nr 375 inż. Jerzy Matczak skala 1:500
<b>Projektował:</b>	Jerzy Matczak Rysunek 1.3

Urząd kierowania budowlami i nadzoru  
 budów w specjalności konstrukcyjno-inżynierskiej  
 Nr ewid AU-F 2/57/80



**LEGENDA**

- zadaszenie (deszczochron palenisko)
- tablica informacyjna
- granica działki

mgr inż. ARCHITEKT  
**ANDRZEJ SANKOWSKI**  
 UPRAWNIONY PROJEKTANT  
 W SPECJALNOŚCI ARCHITEKTONICZNEJ  
 BEZ OGRANICZEN  
 KU-F 1-4-83/79-UW-WA-BRZ/CH(par.2 ust.1 par.4 ust.112)  
 IZBA ARCHYTEKTÓW NR DS-0628  
 UPRAWNIOMY URBANISTA  
 IPR NR EWID. 405/88-1000 I B-WARSZAWA



<b>Nazwa projektu: "Promocja turystycznych atrakcji górskich"</b>	
<b>Objekt:</b>	Szlak turystyczny
<b>Investor:</b>	Gmina Miejska Nowa Ruda, ul. Rynek 1, 57-400 Nowa Ruda
<b>Nazwa rysunku:</b>	Zagospodarowanie dz. nr 160
<b>Projektował:</b>	Jerzy Mateczak
<b>Rysunek 112</b>	

mgr inż. ARCHITEKT  
**Jerzy Mateczak**  
 UPRAWNIONY DO PROJEKTOWANIA  
 KONSERWACYJNO-BUDOWLANEGO  
 BEZ OGRANICZEN  
 ORAZ KIEROWANIA BUDOWAMI I NADZOROWANIA  
 BUDOW W SPECJALNOŚCI KONSTRUKCYJNO-INŻYNIERSKIEJ  
 Nr ewid. 1017/00-1000 I B-WARSZAWA

Mapa

Skala 1:1000



<b>LEGENDA</b>	
	tablica informacyjna
	granica działki

<b>Nazwa projektu: "Promocja turystycznych atrakcji górniczych"</b>	
<b>Obiekt:</b>	Szlak turystyczny
<b>Inwestor:</b>	Gmina Miejska Nowa Ruda, ul. Rynek 1, 57-400 Nowa Ruda
<b>Nazwa rysunku:</b>	Zagospodarowanie dz. nr 98/16 <span style="float: right;">skala 1:1000</span>
<b>Projektował:</b>	Jerzy Matczak <span style="float: right;"><b>Rysunek 1.4</b></span>

Inż. Jerzy Matczak  
 uprawniony do projektowania w specjalności  
 konstrukcyjno-budowlanej, K.P. 001/0000000000  
 Nr woj. NSRF 01/3423/72/90  
 oraz kierowania budowlami i nadzorowania  
 budów w specjalności konstrukcyjno-inżynierskiej  
 Nr ewid. AU-F 2157/80

# Mapa

Skala 1:2000



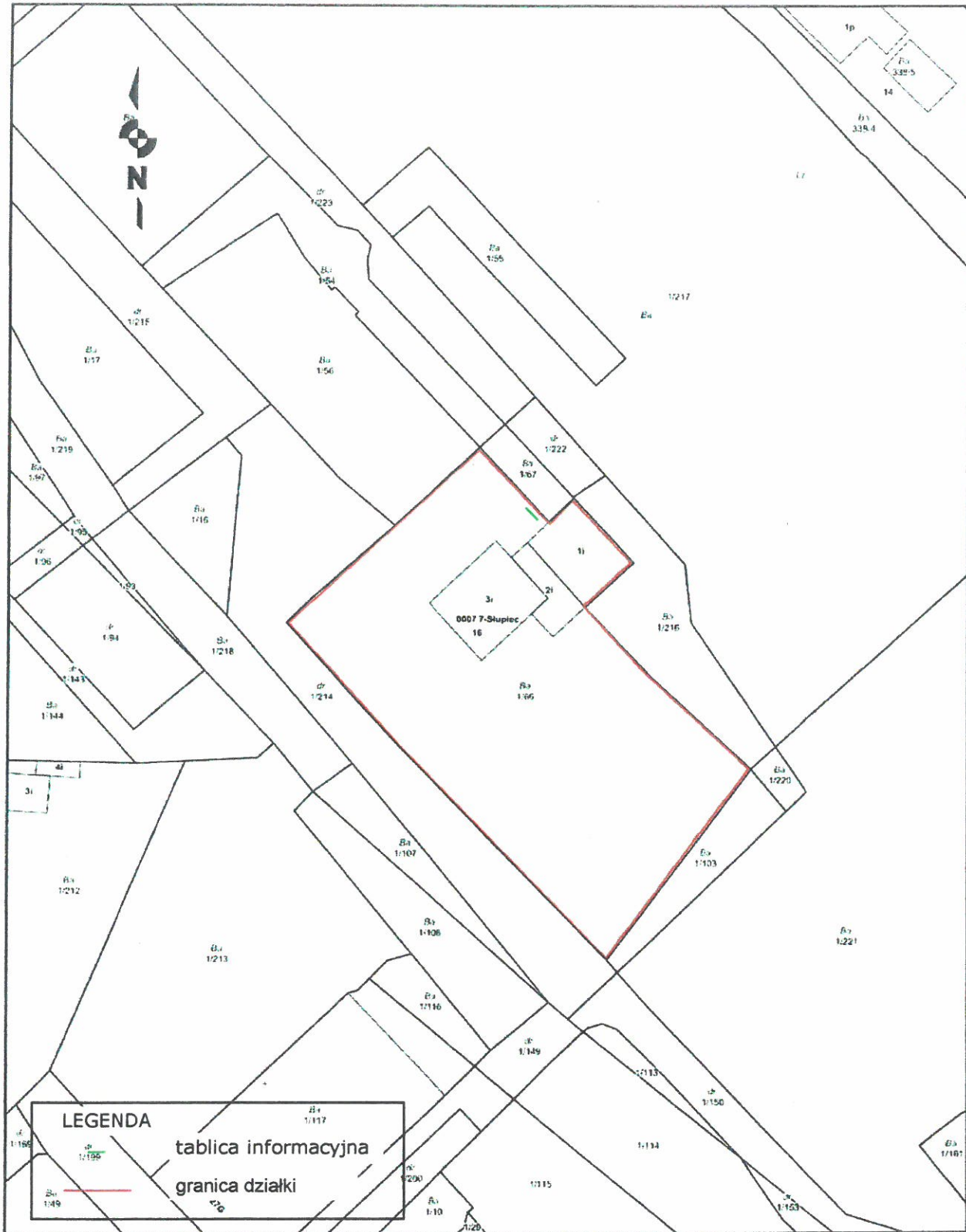
**Nazwa projektu: "Promocja turystycznych atrakcji górniczych"**

<b>Obiekt:</b>	Szlak turystyczny	
<b>Inwestor:</b>	Gmina Miejska Nowa Ruda, ul. Rynek 1, 57-400 Nowa Ruda	
<b>Nazwa rysunku:</b>	Zagospodarowanie dz. nr 7	skala 1:2000
<b>Projektował:</b>	Jerzy Matczak	<b>Rysunek 1.5</b>

inż. Jerzy Matczak  
 uprawniony do projektowania w specjalności  
 konstrukcyjno-budowlanej, K14, cennik 2018  
 Nr wewd. NBGP W/14/2077/28  
 oraz kierowania budownictwem zagospodarowania  
 budowy w specjalności konstrukcyjno-inżynierskiej  
 Nr ewid AU-F 2/57/80

Mapa

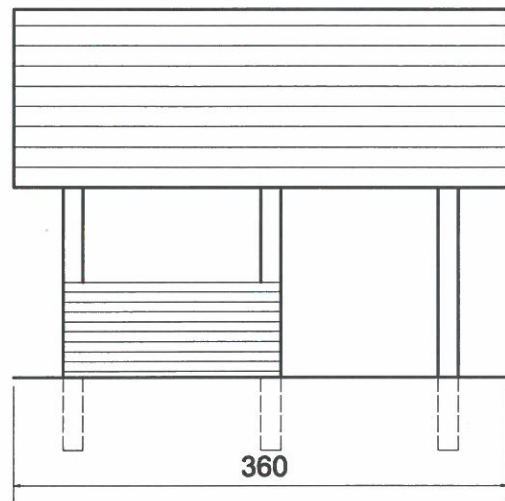
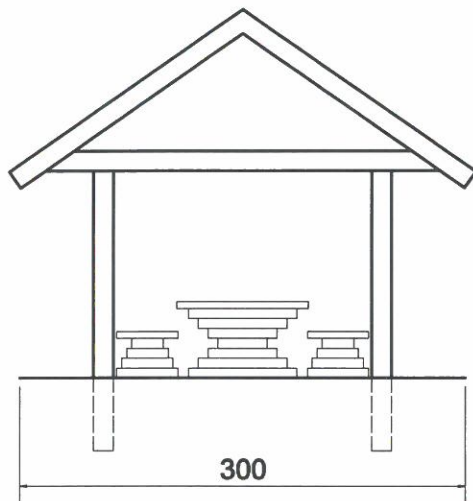
Skala 1:1000



Nazwa projektu: "Promocja turystycznych atrakcji górniczych"

<b>Obiekt:</b>	Szlak turystyczny	
<b>Inwestor:</b>	Gmina Miejska Nowa Ruda, ul. Rynek 1, 57-400 Nowa Ruda	
<b>Nazwa rysunku:</b>	Zagospodarowanie dz. nr 1/66	skala 1:1000
<b>Projektował:</b>	Jerzy Matczak	<b>Rysunek 1.6</b>

inż. Jerzy Matczak  
 do projektowania w specjalności  
 konstrukcyjno-budowlanej (nieograniczony)  
 Nr Reid. NBGP/102/2/3/2/5/8  
 oraz kierowania budową i nadzoru nad  
 budów w specjalności konstrukcyjno-inżynierskiej  
 Nr ewid. A11 E 30710



**przykładowe zadaszienia**

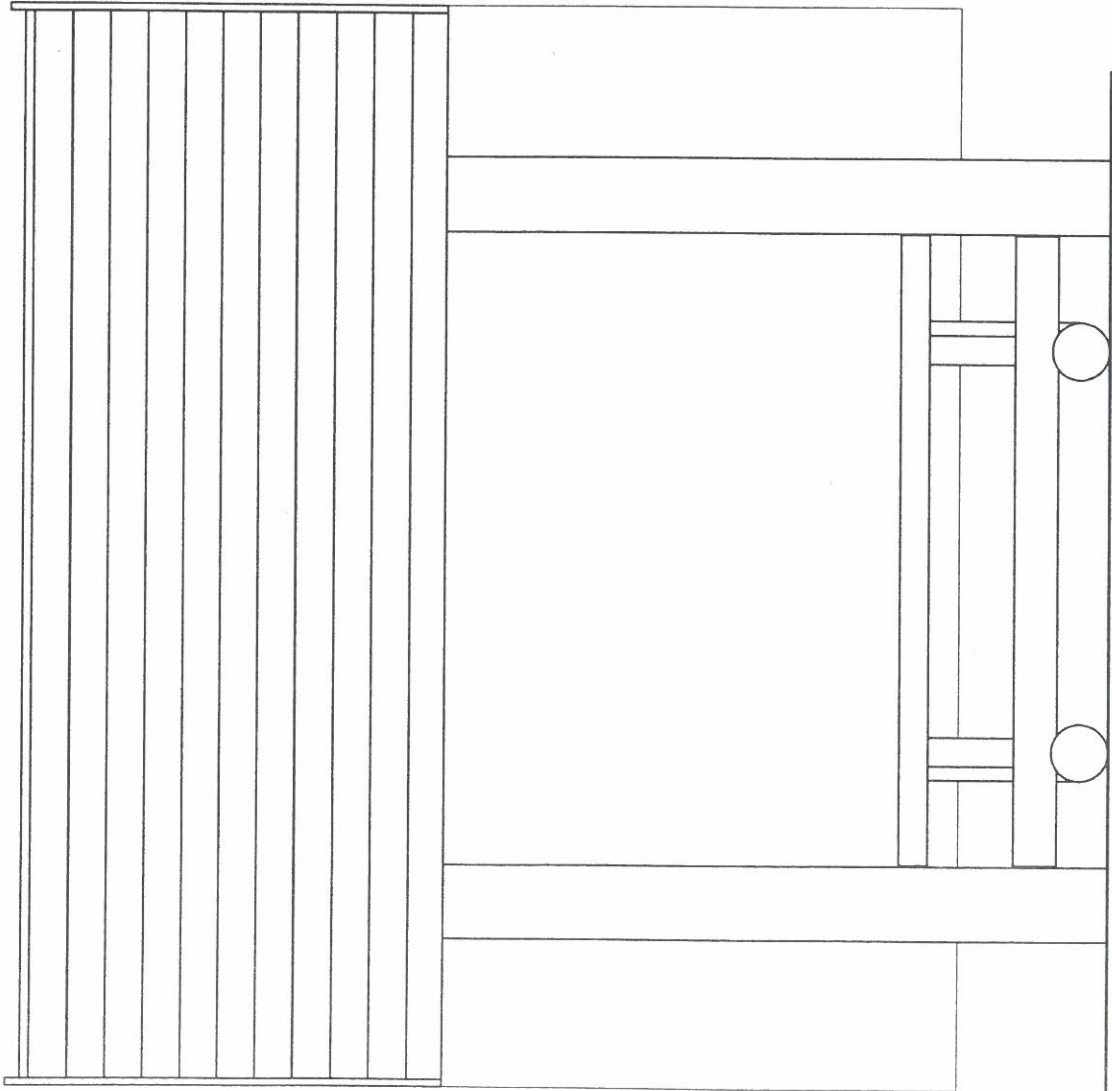


<b>Nazwa projektu: "Promocja turystycznych atrakcji górniczych"</b>	
<b>Obiekt:</b>	<b>Szlak turystyczny</b>
<b>Inwestor:</b>	<b>Gmina Miejska Nowa Ruda, ul. Rynek 1, 57-400 Nowa Ruda</b>
<b>Nazwa rysunku:</b>	<b>Schemat zadaszienia</b>
<b>Projektował:</b>	<b>Jerzy Matczak</b>

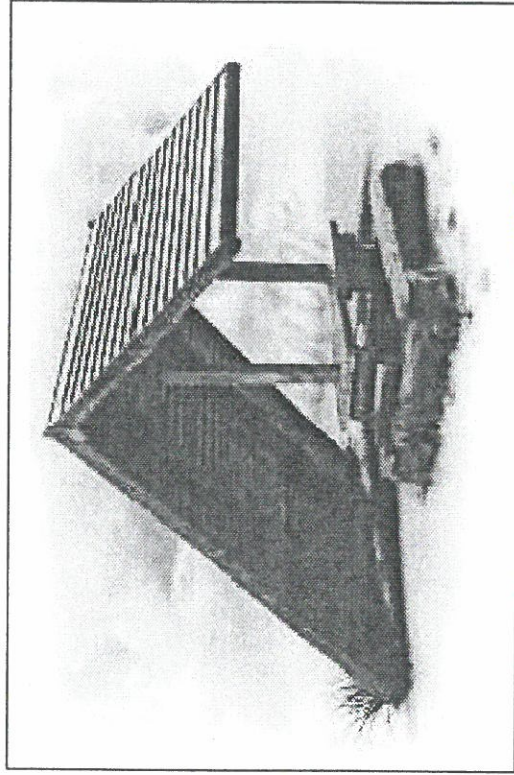
inż. Jerzy Matczak  
 Uprawniony do projektowania w specjalności  
 konstrukcyjno-budowlanej, ograniczanej  
 Nr ewid. NBGF/11/142/172/08  
 oraz kierowania budowlaną nadzorowaną  
 budów w specjalności konstrukcyjno-inżynierskiej  
 Nr ewid AU-F 2/57/80

**skala 1:50**  
**Rysunek 2**

# DESZCZOCHRON SKALA 1:25



Przykładowy deszczochron



mgr inż. ARCHITEKT  
ANDRZEJ BANKOWSKI  
UPRAWNIONY PROJEKTANT  
W SPECJALNOŚCI ARCHITEKTONICZNEJ  
BEZ OGRANICZEN  
ALEJ 1.11.1979-UKAWALBYCH (par. 2 ust. 1 par. 4 ust. 1 i 2)  
ALEJ 1.11.1979-UKAWALBYCH (par. 2 ust. 1 par. 4 ust. 1 i 2)

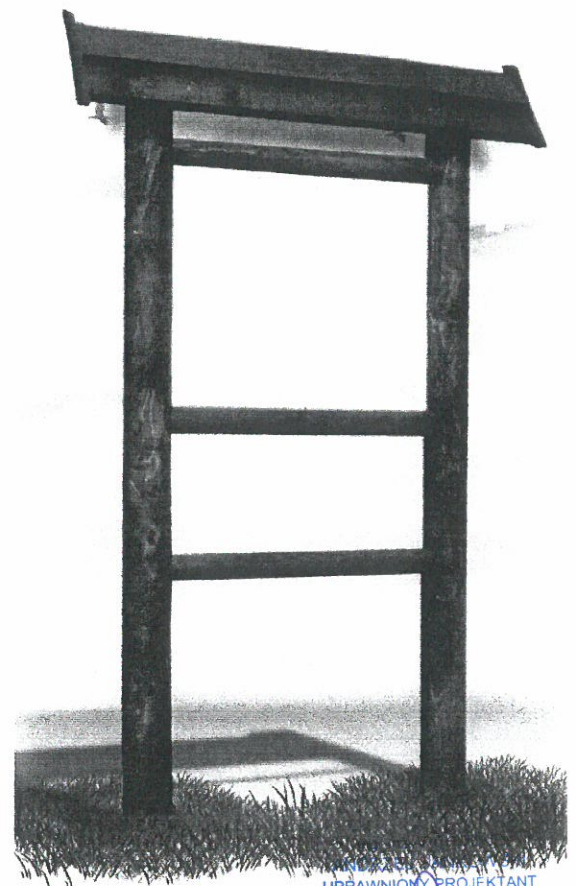
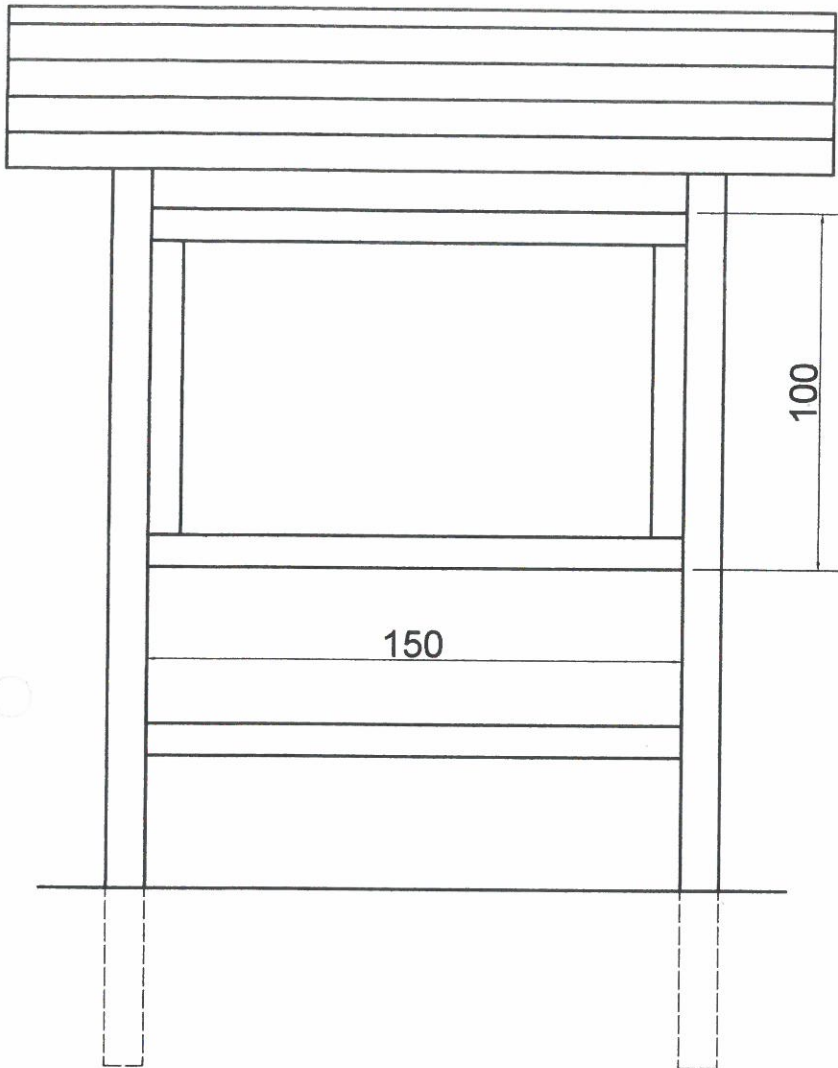
IZBA ARCHITEKTÓW I URBANISTA  
UPR. NIK. 111.1979.01.0022

## Promocja turystycznych atrakcji górniczych

Inwestor:	Gmina Miejska Nowa Ruda		
Nazwa rysunku:	Deszczochron	Podpis:	skala 1:25
Projektował:	Jerzy Matczak	Inż. Jerzy Matczak Uprawniony do projektowania w specjalności konstrukcyjno-budowlanej bez ograniczeń Nr wid. NBSG.111.1979.01.0022 oraz kierował budowlą budowlaną w specjalności konstrukcyjno-inżynierskiej Nr ewid. AUI.F 2157/80	

Rysunek 3





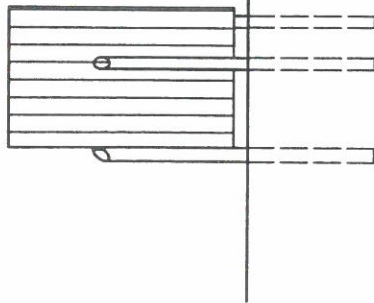
UPRAWNIONY PROJEKTANT  
 W SPECJALNOŚCI ARCHITEKTONICZNEJ  
 BEZ OGRANICZEN  
 AU-F 1-4-83/79-UW-WALBRZYCH (par 2 ust 1 par.4 ust 1i2)  
 IZBA ARCHITEKTÓW NR DS-0628  
 UPRAWNIONY URBANISTA  
 UPR.NR.EWID.40588-MEP.TB-WARSZAWA

Nazwa projektu: "Promocja turystycznych atrakcji górniczych"

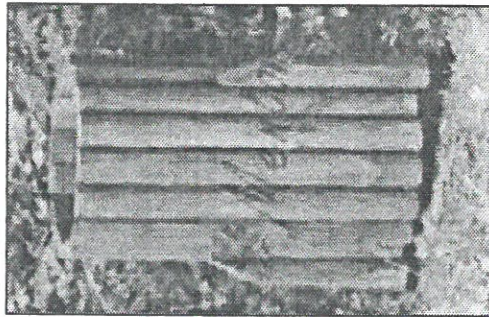
<b>Obiekt:</b>	Szlak turystyczny	
<b>Inwestor:</b>	Gmina Miejska Nowa Ruda, ul. Rynek 1, 57-400 Nowa Ruda inż. Jerzy Matczak	
<b>Nazwa rysunku:</b>	Schemat tablicy informacyjnej	skala 1:20
<b>Projektował:</b>	Jerzy Matczak	Rysunek 4

Uprawniony do projektowania w specjalności  
 inżyniera budowlanego bez ograniczeń  
 Nr ewid. NDCM/13132/79/RS  
 oraz kierowania budowlą i nadzorowania  
 budów w specjalności inżyniera  
 inżyniera inżynierii  
 Nr ewid. RI-F-2757/00

# KOSZ NA ŚMIECI SKALA 1:25



Pojemność kosza 60l



Przykładowe zdjęcie

mgr. inż. ARCHITEKT  
**ANDRZEJ SANKOWSKI**  
 UPRAWNIENY PROJEKTANT  
 W SPECJALNOŚCI ARCHITEKTONICZNEJ  
 BEZ OGRANICZEN  
 AU-F 1-4-83/79-UW-WALBRZĄC (par. 2 ust. 1 par. 4 ust. 12)  
 IZBA ARCHITEKTÓW URBANISTA  
 I FAWONIA  
 UPR. NR EWID. 405/88/MCP.1 B-WARSZAWA

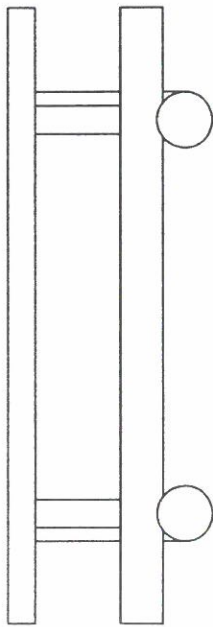
## Promocja turystycznych atrakcji górniczych

<b>Inwestor:</b>	Gmina Miejska Nowa Ruda		
<b>Nazwa rysunku:</b>	Kosz na śmieci	<b>Podpis:</b>	inż. Jerzy Matczak
<b>Projektował:</b>	Jerzy Matczak		skala 1:25
			Rysunek 5

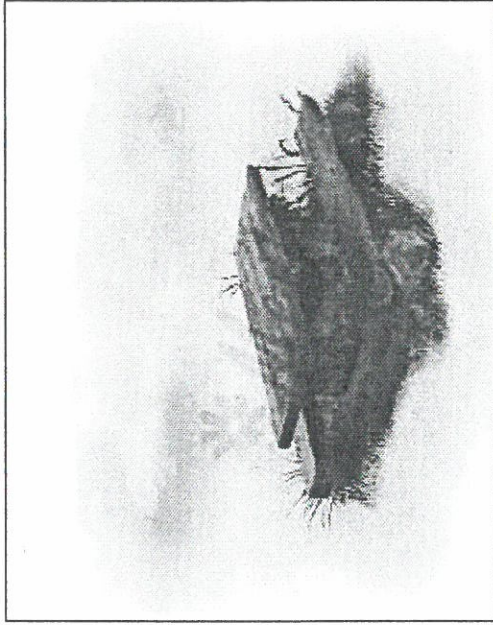
Upewniony do projektu w sprawie konstrukcji i robót ziemnych, bez ograniczeń  
 Nr ewid. Nr 13/72M  
 oraz dozorowania budów w specjalności konstrukcyjno-inżynierskiej

Nr ewid. AU-F 2/57/80

**ŁAWOSTÓŁ  
SKALA 1:25**



**Przykładowy ławostół**



mgr inż. ARCHITEKT  
ANDRZEJ SANKOWSKI  
UPRAWNIONY PROJEKTANT  
W SPECJALNOŚCI ARCHITEKTONICZNEJ  
BEZ OGRANICZEN  
AU-F 1-4-8379-LUWA/AL/BRZ/14 (par. 2 ust. 1 par. 4 ust. 1i2)  
IZBA ARCHITEKTÓW W NR DS-0628  
JESZCZE NIE MA WŁASNEGO BIURA

UPR. NR SWID. 146380, SP. I B-WARSZAWA

**Promocja turystycznych atrakcji górniczych**

<b>Investor:</b>	Gmina Miejska Nowa Ruda		
<b>Nazwa rysunku:</b>	Ławostół	<b>Podpis:</b>	
<b>Projektował:</b>	Jerzy Matczak inż. Jerzy Matczak inżynier do projektowania i budowy konstrukcji stalowych Nr. świad. NBE 14372/15 etaz. wydział architektury i budowl.		skala 1:25 Rysunek 6

budów w specjalności konstrukcyjno-inżynierskiej  
Nr swid. AU-F 2/57760

Mapa

Skala 1:1000



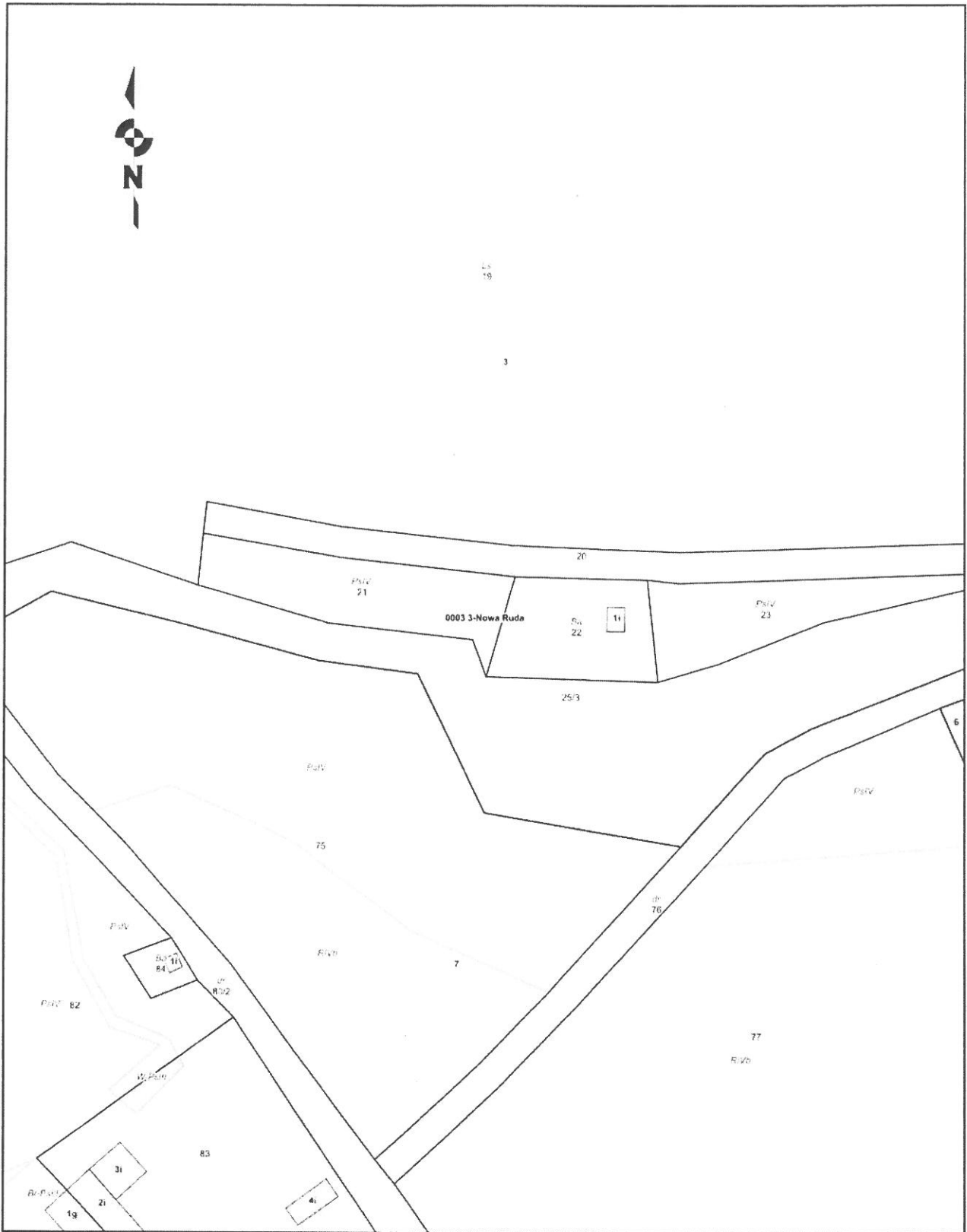
Mapa

Skala 1:2000



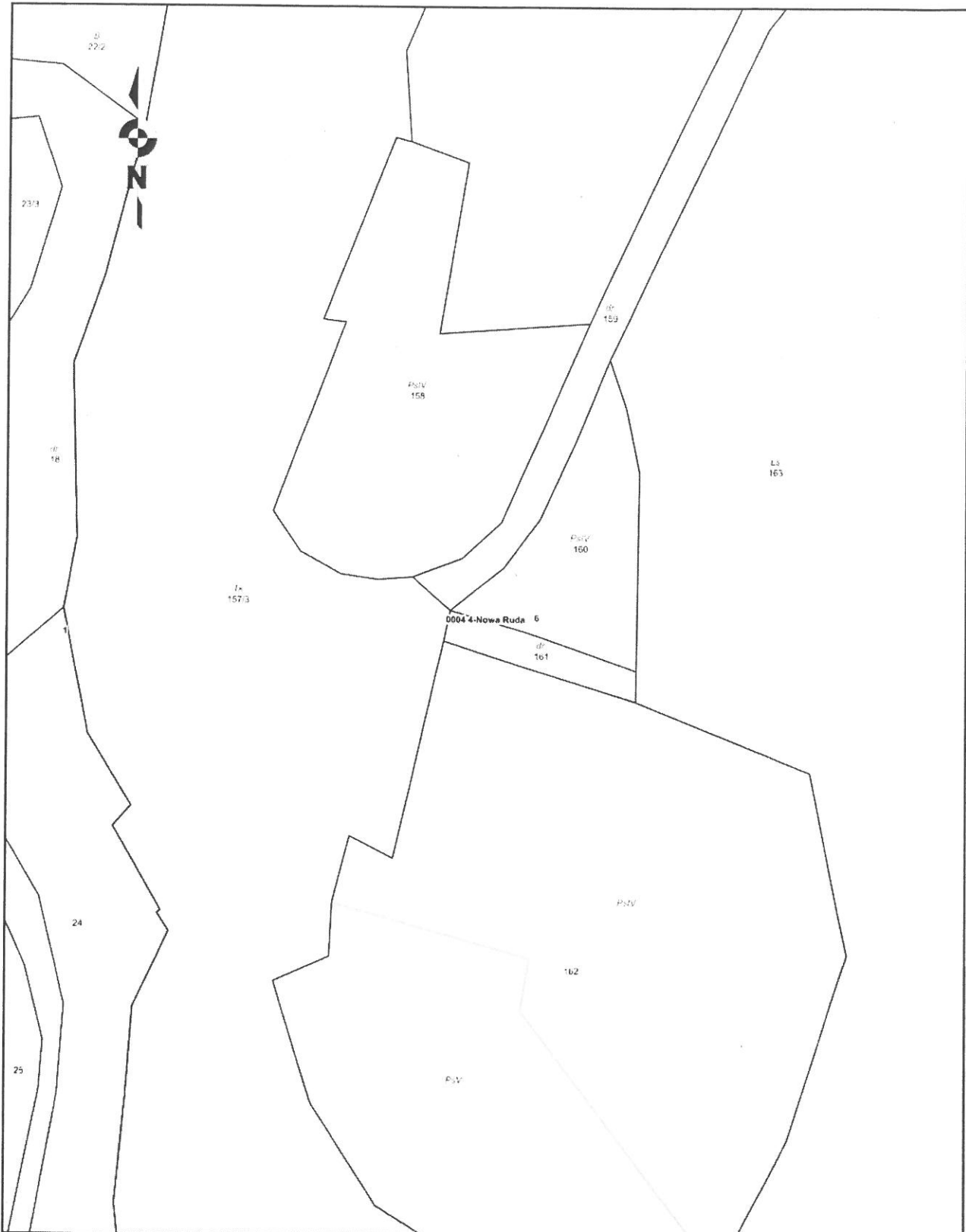
Mapa

Skala 1:1000



# Mapa

Skala 1:1000



Mapa

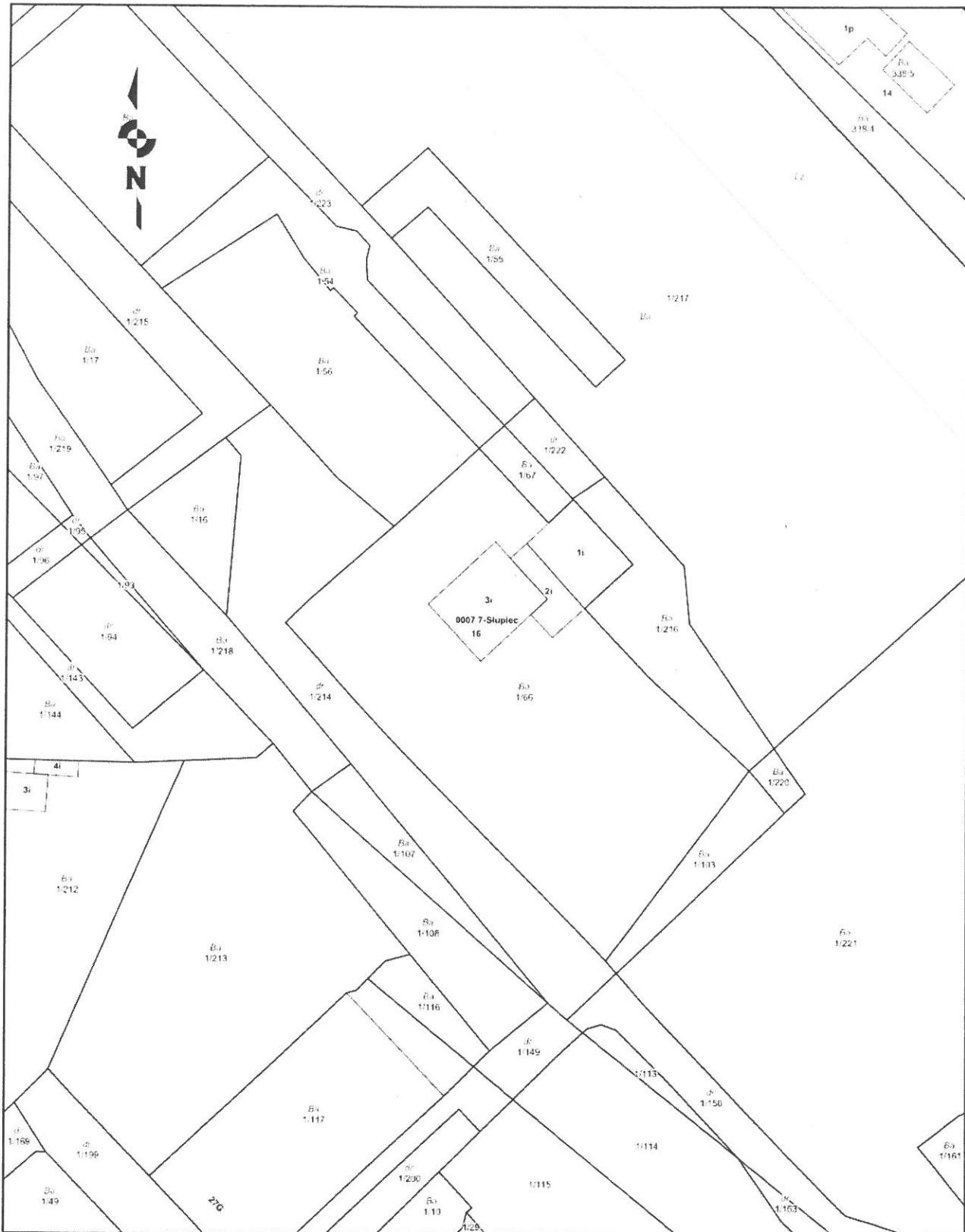
Skala 1:2000





# Mapa

Skala 1:1000



Powiatowy Ośrodek Dokumentacji Geodezyjnej  
i Kartograficznej w Kłodzku

Okrzei 1

57-300 Kłodzko

tel. (74) 865-75-64

## Informacja z rejestru gruntów

Jednostka rej.: G.661

Jednostka ew: 020804\_1, Nowa Ruda - miasto

Obręb: 0007, 7-Słupiec

rodzaj prawa: własność, udział: 1/1

SKARB PAŃSTWA

rodzaj prawa: użytkowanie wieczyste, udział: 1/1

GMINA MIEJSKA NOWA RUDA

REGON: 890717935

Siedziba: 57-400 NOWA RUDA, ul. RYNEK 1

Arkusze mapy	Numer	Położenie	Klasoużytek	Powierzchnia klasoużytku (ha)	Powierzchnia działki (ha)	KW lub oznaczenie innych dok.
16	1/66	NOWA RUDA	Ba	0.4210	0.4210	SW2K/00014717/6

Niniejszy dokument nie stanowi wypisu z rejestru gruntów. TYLKO DO UŻYTKU SŁUŻBOWEGO

TYLKO DO UŻYTKU SŁUŻBOWEGO

Powiatowy Ośrodek Dokumentacji Geodezyjnej  
i Kartograficznej w Kłodzku

Okrzei 1

57-300 Kłodzko

tel. (74) 865-75-64

## Informacja z rejestru gruntów

Jednostka rej.: G.864

Jednostka ew: 020804\_1, Nowa Ruda - miasto

Obręb: 0007, 7-Słupiec

rodzaj prawa: własność, udział: 1/1

GMINA MIEJSKA NOWA RUDA

rodzaj prawa: gospodarowanie gminnym zasobem nieruchomości, udział: 1/1

BURMISTRZ MIASTA NOWA RUDA

Siedziba: 57-400 NOWA RUDA, ul. RYNEK 1

Arkusze mapy	Numer	Położenie	Klasoużytek	Powierzchnia klasoużytku (ha)	Powierzchnia działki (ha)	KW lub oznaczenie innych dok.
1	7	NOWA RUDA	dr	0.2976	0.2976	SW2K/00022000/6

Niniejszy dokument nie stanowi wypisu z rejestru gruntów. TYLKO DO UŻYTKU SŁUŻBOWEGO

Powiatowy Ośrodek Dokumentacji Geodezyjnej  
i Kartograficznej w Kłodzku

Okrzei 1

57-300 Kłodzko

tel. (74) 865-75-64

## Informacja z rejestru gruntów

Jednostka rej.: **G.589**

Jednostka ew: **020804\_1, Nowa Ruda - miasto**

Obręb: **0004, 4-Nowa Ruda**

rodzaj prawa: własność, udział: 1/1

**GMINA MIEJSKA NOWA RUDA**

REGON: 890717935

Siedziba: 57-400 NOWA RUDA, ul. RYNEK 1

rodzaj prawa: gospodarowanie gminnym zasobem nieruchomości, udział: 1/1

**BURMISTRZ MIASTA NOWA RUDA**

Siedziba: 57-400 NOWA RUDA, ul. RYNEK 1

Arkusze mapy	Numer	Położenie	Klasoużytek	Powierzchnia klasoużytku (ha)	Powierzchnia działki (ha)	KW lub oznaczenie innych dok.
6	160	NOWA RUDA	PsIV	0.1007	0.1007	SW2K/00024062/2

Niniejszy dokument nie stanowi wypisu z rejestru gruntów. TYLKO DO UŻYTKU SŁUŻBOWEGO

TYLKO DO UŻYTKU SŁUŻBOWEGO

Powiatowy Ośrodek Dokumentacji Geodezyjnej  
i Kartograficznej w Kłodzku

Okrzei 1

57-300 Kłodzko

tel. (74) 865-75-64

## Informacja z rejestru gruntów

Jednostka rej.: G.385

Jednostka ew: 020804\_1, Nowa Ruda - miasto

Obręb: 0004, 4-Nowa Ruda

rodzaj prawa: własność, udział: 1/1

GMINA MIEJSKA NOWA RUDA

rodzaj prawa: gospodarowanie gminnym zasobem nieruchomości, udział: 1/1

BURMISTRZ MIASTA NOWA RUDA

Siedziba: 57-400 NOWA RUDA, ul. RYNEK 1

Arkusze mapy	Numer	Położenie	Klasoużytek	Powierzchnia klasoużytku (ha)	Powierzchnia działki (ha)	KW lub oznaczenie innych dok.
3	98/16	57-400 NOWA RUDA, ul. Obozowa	dr	0.4160	0.4160	NOWA RUDA 13397

Niniejszy dokument nie stanowi wypisu z rejestru gruntów. TYLKO DO UŻYTKU SŁUŻBOWEGO

Powiatowy Ośrodek Dokumentacji Geodezyjnej  
i Kartograficznej w Kłodzku

Okrzei 1

57-300 Kłodzko

tel. (74) 865-75-64

## Informacja z rejestru gruntów

Jednostka rej.: G.1012

Jednostka ew: 020804\_1, Nowa Ruda - miasto

Obręb: 0003, 3-Nowa Ruda

rodzaj prawa: własność, udział: 1/1

GMINA MIEJSKA NOWA RUDA

REGON: 890717935

Siedziba: 57-400 NOWA RUDA, ul. RYNEK 1

rodzaj prawa: gospodarowanie gminnym zasobem nieruchomości, udział: 1/1

BURMISTRZ MIASTA NOWA RUDA

Siedziba: 57-400 NOWA RUDA, ul. RYNEK 1

Arkusze mapy	Numer	Położenie	Klasoużytek	Powierzchnia klasoużytku (ha)	Powierzchnia działki (ha)	KW lub oznaczenie innych dok.
3	23	NOWA RUDA	PsIV	0.0656	0.0656	Nowa Ruda SW2K/00023516/3

Niniejszy dokument nie stanowi wypisu z rejestru gruntów. TYLKO DO UŻYTKU SŁUŻBOWEGO

Powiatowy Ośrodek Dokumentacji Geodezyjnej  
i Kartograficznej w Kłodzku

Okrzei 1

57-300 Kłodzko

tel. (74) 865-75-64

## Informacja z rejestru gruntów

Jednostka rej.: G.559

Jednostka ew: 020804\_1, Nowa Ruda - miasto

Obręb: 0002, 2-Drogosław

rodzaj prawa: własność, udział: 1/1

GMINA MIEJSKA NOWA RUDA

REGON: 890717935

Siedziba: 57-400 NOWA RUDA, ul. RYNEK 1

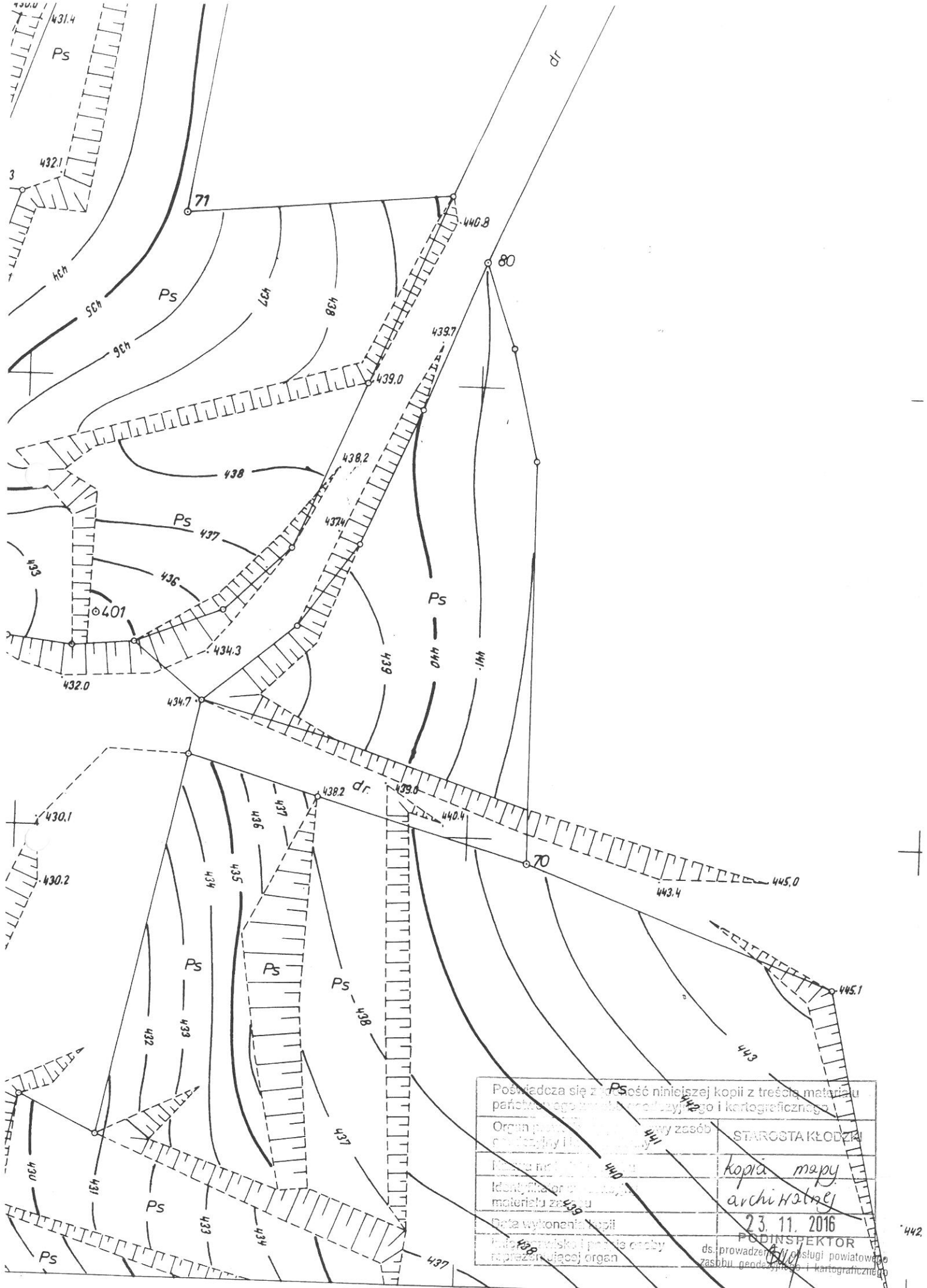
rodzaj prawa: gospodarowanie gminnym zasobem nieruchomości, udział: 1/1

BURMISTRZ MIASTA NOWA RUDA

Siedziba: 57-400 NOWA RUDA, ul. RYNEK 1

Arkusze mapy	Numer	Położenie	Klasoużytek	Powierzchnia klasoużytku (ha)	Powierzchnia działki (ha)	KW lub oznaczenie innych dok.
16	375	NOWA RUDA	RV RVI PsV	0.6945 0.4811 0.4585	1.6341	SW2K/00023822/1

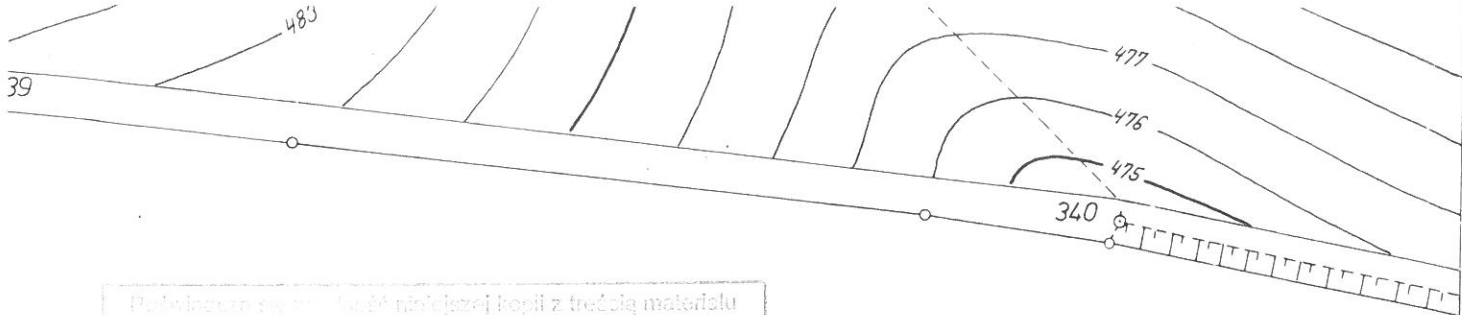
Niniejszy dokument nie stanowi wypisu z rejestru gruntów. TYLKO DO UŻYTKU SŁUŻBOWEGO



Poświadczam się z pewnością niniejszej kopii z treścią materiału państwowego w zakresie geodezyjnym i kartograficznym	
Organ prowadzący zasób państwowy	STAROSTA KŁODZKI
Imię i nazwisko	<i>kopia mapy</i>
Identyfikacja i opis materiału	<i>archiwalnej</i>
Data wykonania kopii	23.11.2016
Podpis i funkcja osoby reprezentującej organ	PODINSPEKTOR ds. prowadzenia usługi powiatowego zasobu geodezyjnego i kartograficznego

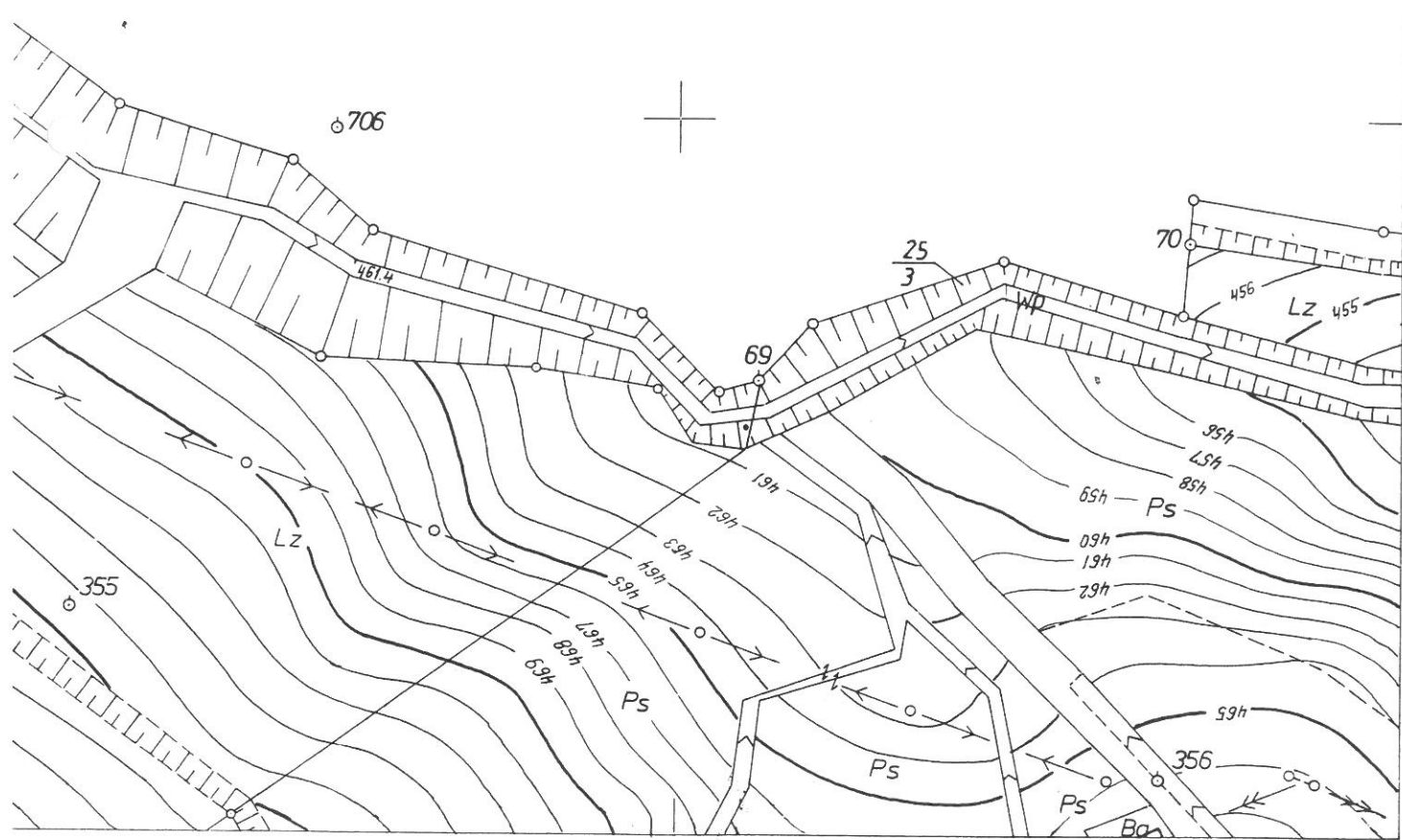
Ewa Śliwińska



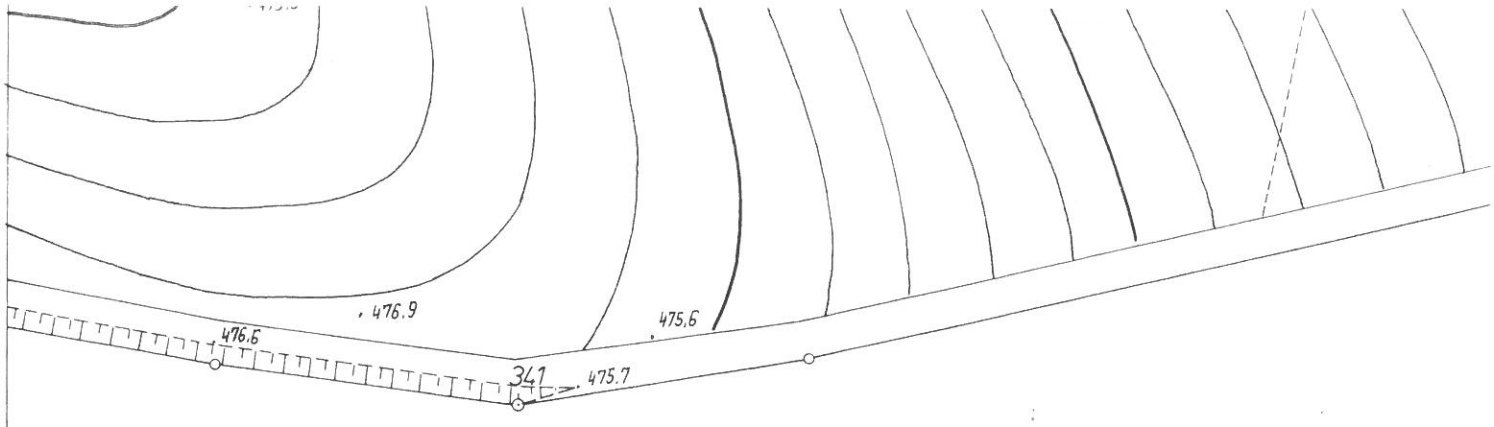


Powinno być to najdokładniejsza kopia z treści materiału geodezyjnego i kartograficznego	
Organ	STAROSTA KŁODZKI
Identyfikator	kopia mapy archiwalnej
Data wykonania kopii	23 11 2016 OR
Imię, nazwisko i podpis osoby reprezentującej organ	os. prowadząca obsługę powiatowego zasobu geodezyjnego i kartograficznego EW

Ewa Śliwińska



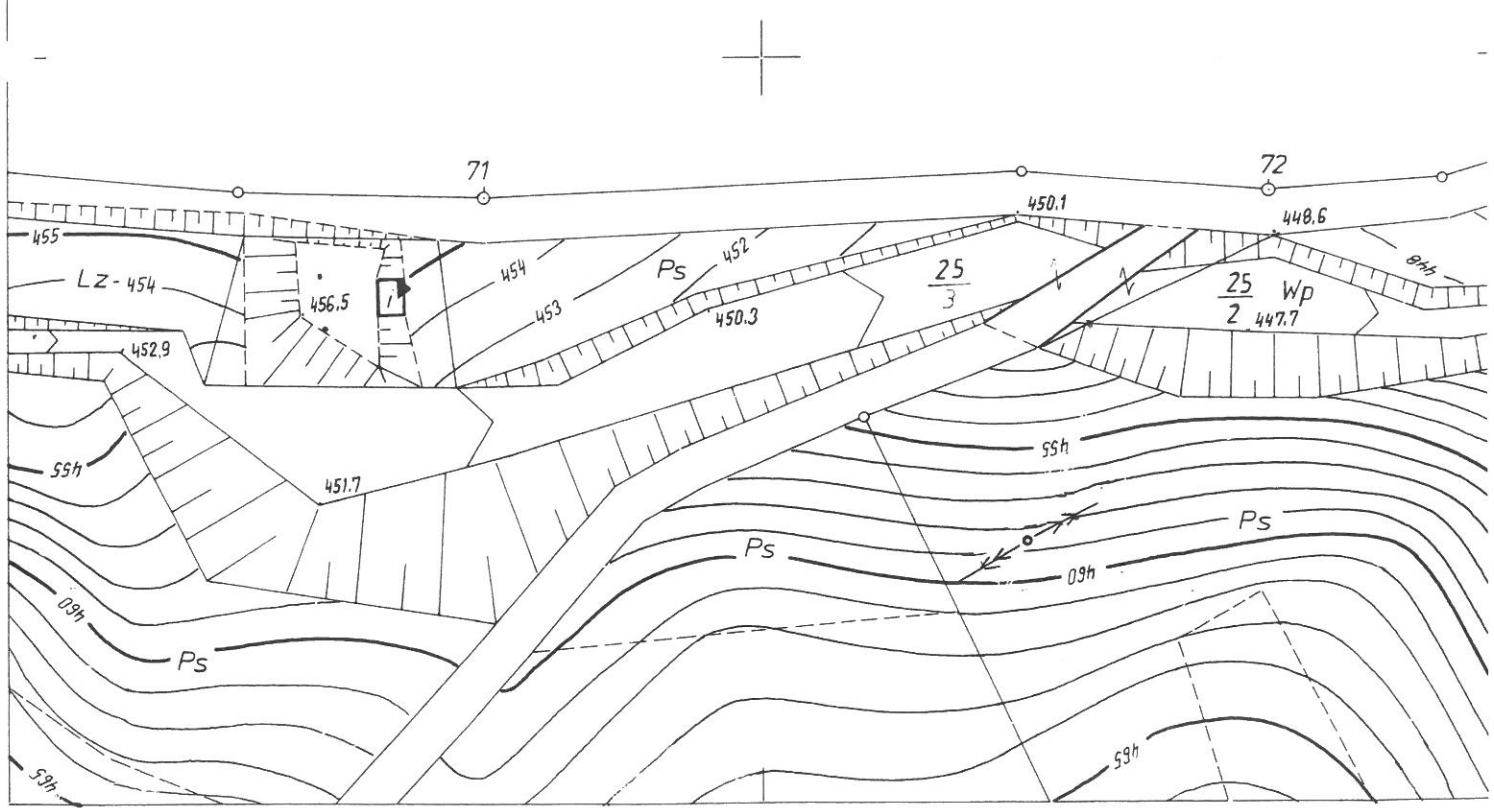
ch wniesiono



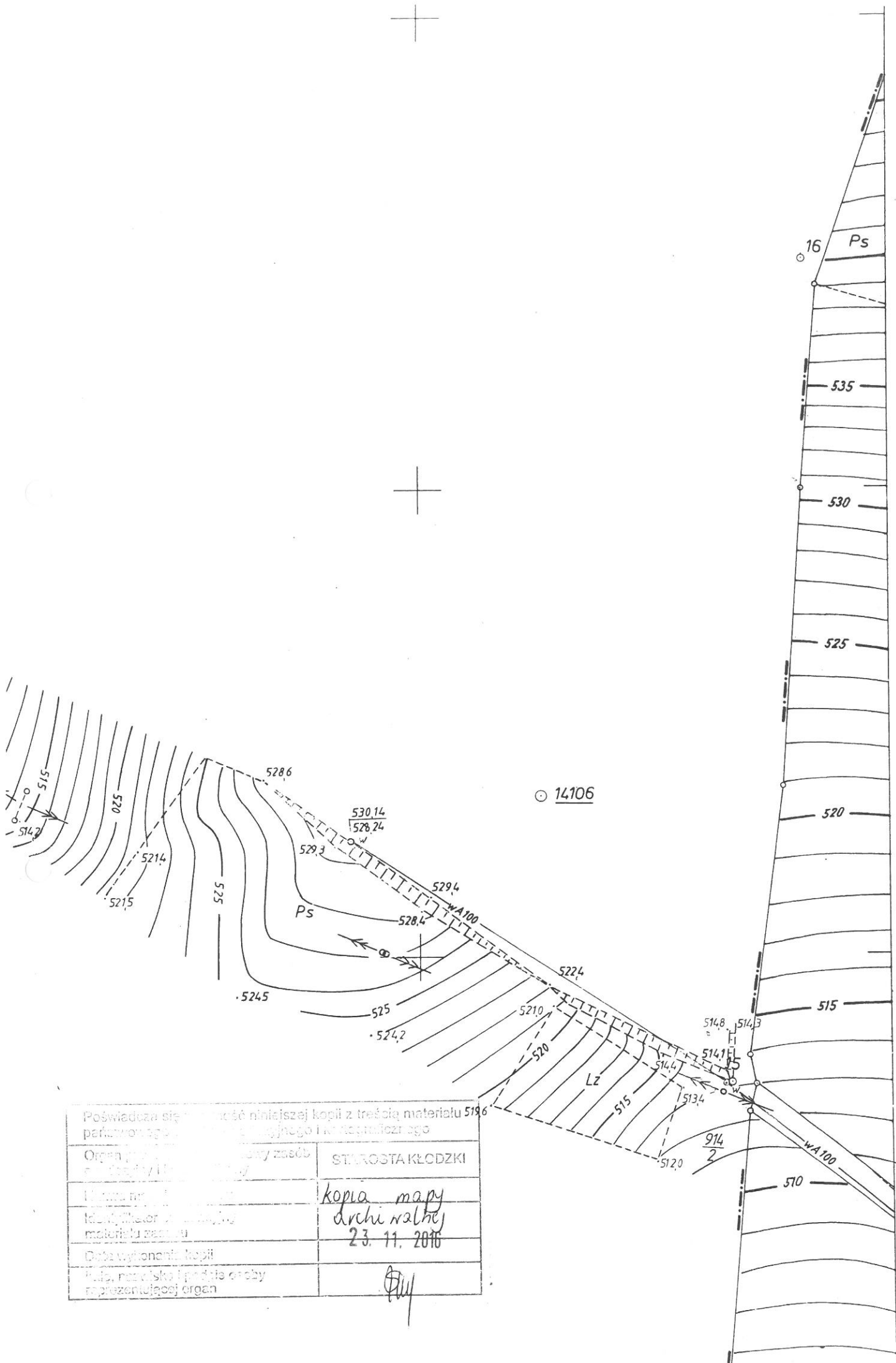
Kopia mapy z treścią materiału	
z zasobu geodezyjnego i kartograficznego	
001	ST. ROSTA KLÓDZKI
1	kopia mapy archiwalnej
23.11.2016	PODINSPEKTOR
ds. prowadzenia służby powiatowego zasobu geodezyjnego i kartograficznego	

Ewa Śliwińska

Ls - i



500  
90



Poświadczą się o zgodność niniejszej kopii z treścią materiału 5196 państwowego i wojewódzkiego i niepodważalnego	
Organ prowadzący zasób	STAROSTA KŁODZKI
Wzrost kopii	kopia mapy
Identyfikator archiwalny materiału w zasobie	archiwalnej 23. 11. 2016
Data wykonania kopii	
Imię, nazwisko i podpis osoby reprezentującej organ	<i>[Signature]</i>



Poświadczam zgodność niniejszej kopii z treścią materiału pakietowego archiwalnego geodezyjnego i kartograficznego

Organ prowadzący zespół	STAROSTA KŁODZKI
prof. dr hab. inż. Andrzej...	kopia mapy archiwalnej
Identyfikator...	23. 11. 2016
Data wystonowania kopii	<i>[Signature]</i>
Imię i nazwisko osoby...	
adres e-mail...	

Wałbrzych, dnia 14.12.1998 r.

WOJEWODA WAŁBRZYSKI  
NBGP.V-7342/3/72/98

## DECYZJA

Na podstawie art.13 ust.1 pkt 1, art.14 ust.1 pkt 2 ustawy z dnia 7 lipca 1994 r. - Prawo budowlane (Dz.U. Nr 89, poz. 414 z późn. zm.), § 9 ust.1 Rozporządzenia Ministra Gospodarki Przestrzennej i Budownictwa z dnia 30 grudnia 1994 r. w sprawie samodzielnych funkcji technicznych w budownictwie (Dz. U. z 1995 r. Nr 8, poz. 38) oraz art. 104 kodeksu postępowania administracyjnego (tekst jednolity: Dz. U. z 1980 r. Nr 9, poz. 26 z późn. zm.), po przeprowadzeniu postępowania kwalifikacyjnego i złożeniu egzaminu z wynikiem pozytywnym

**n a d a j ę**

**Panu JERZEMU MATCZAKOWI**

**inżynier budownictwa**

**ur. dnia 21 czerwca 1947 r. w Nowej Rudzie**

**UPRAWNIENIA BUDOWLANE  
DO PROJEKTOWANIA W SPECJALNOŚCI  
KONSTRUKCYJNO-BUDOWLANEJ  
BEZ OGRANICZEŃ**

Na podstawie art. 107 § 4 kpa odstępuje się od uzasadnienia decyzji, gdyż uwzględnia ona w całości interes strony.

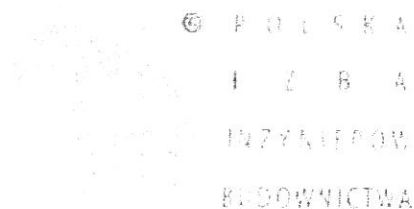
Od niniejszej decyzji służy prawo wniesienia odwołania do Głównego Inspektora Nadzoru Budowlanego za pośrednictwem Wojewody Wałbrzyskiego w terminie 14 dni od daty jej doręczenia.

Otrzymują:

1. Pan inż. Jerzy Matczak  
ul. Rodzinna 22/7  
57-300 Kłodzko
2. Główny Inspektor Nadzoru  
Budowlanego
3. a/a



Z **Op. WOJEWODY**  
mgr inż. *[Signature]* Walicki  
DYREKTOR WYDZIAŁU  
Nadzoru Budowlanego  
Gospodarki Przestrzennej



## Zaświadczenie

o numerze weryfikacyjnym:

DOŚ-RB6-HFC-32N \*

Pan Jerzy Matczak o numerze ewidencyjnym DOŚ/BO/2090/01  
adres zamieszkania ul. Rodzinna 22/7, 57-300 Kłodzko  
jest członkiem Dolnośląskiej Okręgowej Izby Inżynierów Budownictwa i posiada wymagane  
ubezpieczenie od odpowiedzialności cywilnej.  
Niniejsze zaświadczenie jest ważne od 2016-01-01 do 2016-12-31.

Zaświadczenie zostało wygenerowane elektronicznie i opatrzone bezpiecznym podpisem elektronicznym  
weryfikowanym przy pomocy ważnego kwalifikowanego certyfikatu w dniu 2015-12-31 roku przez:

Eugeniusz Hotała, Przewodniczący Rady Dolnośląskiej Okręgowej Izby Inżynierów Budownictwa.

(Zgodnie art. 5 ust 2 ustawy z dnia 18 września 2001 r. o podpisie elektronicznym (Dz. U. 2001 Nr 130 poz. 1450) dane w postaci  
elektronicznej opatrzone bezpiecznym podpisem elektronicznym weryfikowanym przy pomocy ważnego kwalifikowanego certyfikatu są  
równoważne pod względem skutków prawnych dokumentom opatrzonym podpisami własnoręcznymi.)

\* Weryfikację poprawności danych w niniejszym zaświadczeniu można sprawdzić za pomocą numeru weryfikacyjnego zaświadczenia na  
stronie Polskiej Izby Inżynierów Budownictwa [www.piib.org.pl](http://www.piib.org.pl) lub kontaktując się z biurem właściwej Okręgowej Izby Inżynierów  
Budownictwa.

Wolewodzkie Biuro,  
Planowania Przyszłości  
Architektury i Inżynierii Budowlanej  
ul. Węgrzicką 102  
58-300 Wałbrzych  
(placówka)



Wałbrzych, dnia 31.07.1979 r.

Nr AU-F 1-4-83/79

## DECYZJA O STWIERDZENIU PRZYGOTOWANIA ZAWODOWEGO do pełnienia samodzielnych funkcji technicznych w budownictwie

Na podstawie § 1 i 13 ust. 1 pkt 1 lit. a rozporządzenia Ministra Gospodarki Terenowej i Ochrony Środowiska z dnia 20 lutego 1976 r.

w sprawie samodzielnych funkcji technicznych w budownictwie (Dz.U. Nr 8, poz. 46) stwierdza się, że:

Obywatelka Andrzej Sankowski (imię i nazwisko)

magister inżynier architekt (tytuł naukowy - zawodowy)

urodzonej(a) dnia 26.01.1949 r. w Bolesławcu

posiada przygotowanie zawodowe upoważniające do wykonywania samodzielnej funkcji

projektanta (rodzaj funkcji)

w specjalności architektonicznej (rodzaj specjalności techniczno-budowlanej)

w zakresie / jest upoważniony(a) do:  
Obywatelka Andrzej Sankowski (imię i nazwisko)

### 1- sporządzenia projektów w zakresie rozwiązań

- 1- architektonicznych wszystkich obiektów budowlanych, - §2, ust.1,-
- 2- konstrukcyjno-budowlanych w budownictwie osób fizycznych z wyłączeniem konstrukcji fundamentów głębokich i trudniejszych konstrukcji statycznie niewyznaczalnych, - §4, ust.1,-
- 2- kierowania, nadzorowania i kontrolowania technicznego budowy i robot oraz oceniania i badań technicznych obiektów budowlanych w budownictwie osób fizycznych w zakresie architektonicznym i konstrukcyjno-budowlanym z wyłączeniem konstrukcji fundamentów głębokich i trudniejszych konstrukcji statycznie niewyznaczalnych, - §4, ust.1 i 2.

Wałbrzych, dnia 31.07.1979 r.

Z upoważnienia Wolewody  
*[Podpis]*  
Główny Architekt Wilemski  
Inżynier i inżynier



IZBA ARCHITEKTÓW  
POLSKA

Dolnośląska Okręgowa Rada Izby Architektów RP

## ZASWIADCZENIE - ORYGINAL (wypis z listy architektów)

Dolnośląska Okręgowa Rada Izby Architektów RP zaświadcza, że:

mgr inż. arch. **Andrzej Sankowski**

posiadający kwalifikację zawodową do pełnienia samodzielnych funkcji technicznych w budownictwie w specjalności architektonicznej i w zakresie posiadanych uprawnień nr AU-F 1-4-83/79, jest wpisany na listę członków Dolnośląskiej Okręgowej Izby Architektów RP pod numerem: **DS-0628**.

Członek czynny od: 01-02-2002 r.

Data i miejsce wygenerowania zaświadczenia: 03-01-2017 r. Wrocław.

Zaświadczenie jest ważne do dnia: **30-06-2017** r.

Podpisano elektronicznie w systemie informatycznym Izby Architektów RP przez:  
Zbigniew Macków, Przewodniczącą Okręgowej Rady Izby Architektów RP.

Nr weryfikacyjny zaświadczenia:

**DS-0628-Y1CF-542B-7481-6Y59**

Dane zawarte w niniejszym zaświadczeniu można sprawdzić podając nr weryfikacyjny zaświadczenia w publicznym serwisie internetowym Izby Architektów: [www.izbaarchitektov.pl](http://www.izbaarchitektov.pl) lub kontaktując się bezpośrednio z właściwą Okręgową Izbą Architektów RP.