



GŁÓWNY INSPEKTORAT OCHRONY ŚRODOWISKA

Departament Monitoringu Środowiska
Regionalny Wydział Monitoringu Środowiska we Wrocławiu

Tel: 71 327 30 40

e-mail: rwmswroclaw@gios.gov.pl

ul. J. Chełmońskiego 14, 51-630 Wrocław

DM/WR/542-2/07/19/AM
L.dz. 1151/19

Wrocław, dn. 21.11.2019 r.

Wydział Bezpieczeństwa
i Zarządzania Kryzysowego
Dolnośląski Urząd Wojewódzki
Pl. Powstańców Warszawy 1
50-153 Wrocław

dotyczy: powiadomienie o przekroczeniu poziomu informowania społeczeństwa o ryzyku wystąpienia przekroczenia poziomu alarmowego dla pyłu zawieszonego PM10

Główny Inspektorat Ochrony Środowiska – Regionalny Wydział Monitoringu Środowiska we Wrocławiu przekazuje w załączeniu „Powiadomienie o przekroczeniu poziomu informowania społeczeństwa o ryzyku wystąpienia przekroczenia poziomu alarmowego dla pyłu zawieszonego PM10”.

Przekroczenie poziomu informowania społeczeństwa o ryzyku wystąpienia przekroczenia poziomu alarmowego dla ozonu jest podstawą do ogłoszenia **alertu poziomu III** zgodnie z „Planem działań krótkoterminowych dla stref województwa dolnośląskiego”.

Departament Monitoringu Środowiska
Naczelnik Regionalnego Wydziału
Monitoringu Środowiska we Wrocławiu

z up. S. Żywiec
Barbara Kwiatkowska-Szygulska

Do wiadomości:

1. Wojewódzkie Centrum Zarządzania Kryzysowego, e-mail: czkw@duw.pl
2. Urząd Marszałkowski Województwa Dolnośląskiego, e-mail: marszalek@dolnyslask.pl
3. Główny Inspektorat Ochrony Środowiska: b.toczko@gios.gov.pl, k.jurkowska@gios.gov.pl

Sprawę prowadzi:
Agnieszka Mikołajczyk
e-mail: a.mikolajczyk@gios.gov.pl
tel. 071 / 327-30-41

POWIADOMIENIE nr 12/2019
o przekroczeniu poziomu informowania społeczeństwa
o ryzyku wystąpienia przekroczenia poziomu alarmowego dla pyłu zawieszonego PM10
ALERT POZIOMU III

INFORMACJE O PRZEKROCZENIU	
Opracowanie	Regionalny Wydział Monitoringu Środowiska we Wrocławiu
Data / godzina	20 listopada 2019 r. (godz. 24:00)
Zagrożenie	Przekroczenie poziomu informowania społeczeństwa o ryzyku wystąpienia przekroczenia poziomu alarmowego dla pyłu zawieszonego PM10 ($100 \mu\text{g}/\text{m}^3$) w 1 stacji pomiarowej na terenie 1 strefy województwa dolnośląskiego.
Obszar na którym wystąpiło przekroczenie	<u>Strefa dolnośląska (PL0204):</u> - Nowa Ruda, ul. Jeziorna – stężenie 24-godz.: $115 \mu\text{g}/\text{m}^3$
Przyczyny	Połączenie wzmoczonego spalania paliw do celów grzewczych i niekorzystnych warunków meteorologicznych, powodujące kumulowanie się zanieczyszczeń w przyziemnej warstwie atmosfery.
Prognoza zmian poziomów substancji w powietrzu i przyczyny zmian	Prognozy jakości powietrza wskazują na utrzymywanie się wysokich stężeń w dniu dzisiejszym na terenie powiatów: bolesławieckiego, dzierzoniowskiego, zgorzeleckiego, lubańskiego, lwóweckiego, jeleniogórskiego, złotoryjskiego, jaworskiego, świdnickiego, kamiennogórskiego, kłodzkiego, wałbrzyskiego, ząbkowickiego i m. Wałbrzych oraz na poprawę jakości powietrza w dniu jutrzejszym.
Czas trwania przekroczenia	1 dzień: 20.11.2018 r.

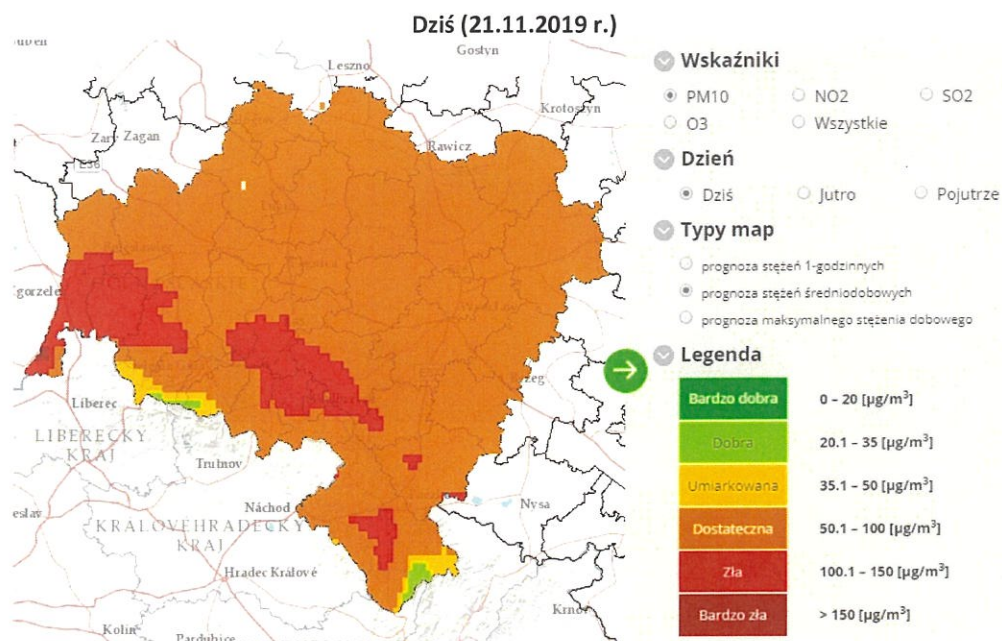
Wyniki pomiarów jakości powietrza ze stacji eksploatowanych w województwie dolnośląskim w ramach systemu PMŚ wraz z wyróżnionymi przekroczeniami stężeń są dostępne na stronie internetowej pod adresem: <http://powietrze.gios.gov.pl/>. W zakładce *Bieżące dane pomiarowe* przedstawiane są dane bieżące w postaci polskiego indeksu jakości powietrza.

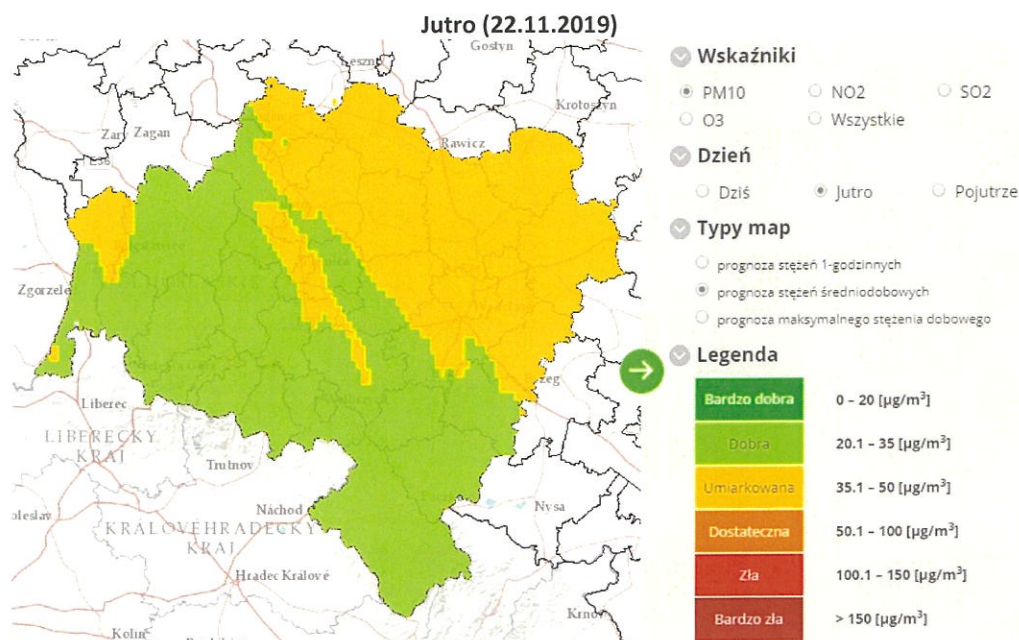
Możliwa jest także kontrola aktualnego stanu czystości powietrza w aplikacji mobilnej na smartfony: „Jakość powietrza w Polsce”, opracowanej przez Główny Inspektorat Ochrony Środowiska.

Ponadto dostępne są krótkoterminowe prognozy jakości powietrza dla województwa dolnośląskiego:

- na portalu GIOŚ pod adresem: <http://powietrze.gios.gov.pl/pjp/airPollution?woj=dolnoslaskie> opracowane przez Główny Inspektorat Ochrony Środowiska.

Zgodnie z ww. prognozami średniodobowe stężenia pyłu zawieszonego PM10 na terenie województwa dolnośląskiego kształtować się będą następująco:





Departament Monitoringu Środowiska
 Naczelnik Regionalnego Wydziału
 Monitoringu Środowiska we Wrocławiu
z up. S. Zymionki
 Barbara Kwiatkowska-Szygulska

INFORMACJE O ZAGROŻENIU	
Opracowanie	Dolnośląski Państwowy Wojewódzki Inspektor Sanitarny we Wrocławiu
Grupy ludności wrażliwe na przekroczenia zanieczyszczeń	Osoby cierpiące z powodu przewlekłych chorób serca (zwłaszcza niewydolność serca, choroba wieńcowa), przewlekłych chorób układu oddechowego (astma, przewlekła choroba płuc) oraz alergicznych chorób skóry i oczu. Osoby starsze, kobiety w ciąży oraz małe dzieci.
Środki ostrożności, które należy podjąć	Osoby wrażliwe powinny ograniczyć do minimum czas przebywania, a szczególnie unikać wysiłku fizycznego, na wolnym powietrzu. Pozostałym osobom zaleca się unikanie wysiłku fizycznego na wolnym powietrzu i ograniczenie palenia papierosów.
Obowiązujące ograniczenia i środki zaradcze	Zgodnie z „Planem działań krótkoterminowych dla stref województwa dolnośląskiego”.
Możliwość wystąpienia negatywnych skutków zdrowotnych	W przypadku zanieczyszczenia powietrza pyłem zawieszonym - osoby cierpiące z powodu chorób serca mogą odczuwać pogorszenie samopoczucia: uczucie bólu w klatce piersiowej, palpacje serca, brak tchu, znużenie, a osoby cierpiące z powodu przewlekłych chorób układu oddechowego mogą odczuwać przejściowe nasilenie dolegliwości, w tym kaszel, flegma, dyskomfort w klatce piersiowej, świszczący, spłycony oddech. Podobne objawy mogą wystąpić również u osób zdrowych. W okresach wysokich stężeń pyłu zawieszonego w powietrzu występuje ryzyko infekcji oddechowej. W przypadku nasilenia objawów chorobowych wskazany jest kontakt z lekarzem.