

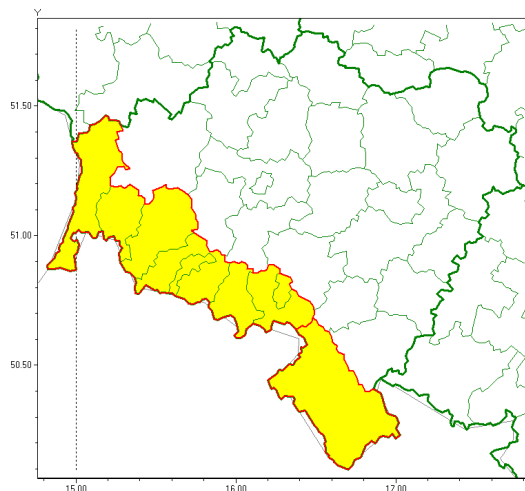


Instytut Meteorologii i Gospodarki Wodnej - Państwowy Instytut Badawczy  
Centralne Biuro Prognoz Meteorologicznych - Wydział we Wrocławiu

51-616 Wrocław ul. Parkowa 30  
tel: 071-320-01-50, fax: 071-348-73-37  
email: meteo.wroclaw@imgw.pl  
www: www.imgw.pl

### Zasięg ostrzeżenia w województwie

Zawieje/zamiecie śnieżne



### Ostrzeżenie meteorologiczne Nr 4

<b>Nazwa biura</b>	IMGW-PIB Centralne Biuro Prognoz Meteorologicznych - Wydział we Wrocławiu
<b>Zjawisko/stopień zagrożenia</b>	Zawieje/zamiecie śnieżne/ 1
<b>Obszar</b>	województwo dolnośląskie <b>powiat kłodzki</b>
<b>Ważność</b>	od godz. 16:00 dnia 13.01.2021 do godz. 09:00 dnia 14.01.2021
<b>Przebieg</b>	Przewiduje się zawieje i zamiecie śnieżne spowodowane przez zachodni i północno-zachodni wiatr o średniej prędkości od 25 km/h do 40 km/h, w porywach do 65 km/h oraz opady śniegu.
<b>Prawdopodobieństwo wystąpienia zjawiska(%)</b>	80%
<b>Uwagi</b>	Brak.
<b>Dyrektor synoptyk IMGW-PIB</b>	Edyta Socha
<b>Godzina i data wydania</b>	godz. 12:07 dnia 13.01.2021
<b>SMS</b>	IMGW-PIB OSTRZEŻENIE: ZAMIEĆ ŚNIEŻNA/1 dolnośląskie/kłodzki od 16:00/13.01 do 09:00/14.01.2021 wiatr 40 km/h, porywy 65 km/h.

Opracowanie niniejsze i jego format, jako przedmiot prawa autorskiego podlega ochronie prawnej, zgodnie z przepisami ustawy z dnia 4 lutego 1994r o prawie autorskim i prawach pokrewnych (dz. U. z 2006 r. Nr 90, poz. 631 z późn. zm.).

Wszelkie dalsze udostępnianie, rozpowszechnianie (przedruk, kopiowanie, wiadomości sms) jest dozwolone wyłącznie w formie dosłownej z bezwzględnym wskazaniem źródła informacji tj. IMGW-PIB.