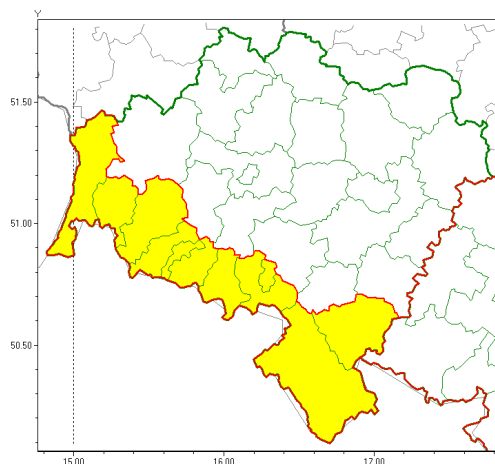




Zasięg ostrzeżeń w województwie

Silny mróz
2021-02-12 12:25



WOJEWÓDZTWO DOLNO ŁĄSKIE
OSTRZEŻENIA METEOROLOGICZNE ZBIORCZO NR 27
WYKAZ OBYWATELI ZUJACYCH OSTRZEŻENIE
o godz. 12:25 dnia 12.02.2021

Zjawisko/Stopień zagrożenia	Silny mróz/1
Obszar (w nawiasie numer ostrzeżenia dla powiatu)	powiaty: Jelenia Góra(20), kamiennogórski(20), karkonoski(20), kłodzki(19), lubański(21), lwówecki(21), Wałbrzych(20), wałbrzyski(20), zbkowicki(20), zgorzelecki(21)
Ważność	od godz. 22:30 dnia 12.02.2021 do godz. 09:00 dnia 13.02.2021
Prawdopodobieństwo	75%
Przebieg	Prognozuje się temperatury minimalne w nocy od -15°C do -12°C, lokalnie około -19°C. Wiatr o średniej prędkości od 5 km/h do 10 km/h.
SMS	IMGW-PIB OSTRZEŻENIA: MRÓZ/1 dolno łąskie (10 powiatów) od 22:30/12.02 do 09:00/13.02.2021 temp. min -19 st, wiatr 5-10 km/h. Dotyczy powiatów: Jelenia Góra, kamiennogórski, karkonoski, kłodzki, lubański, lwówecki, Wałbrzych, wałbrzyski, zbkowicki i zgorzelecki.
RSO	Woj. dolno łąskie (10 powiatów), IMGW-PIB wydał ostrzeżenie pierwszego stopnia o silnych mrozach
Uwagi	Brak.
Dyrektor synoptyk IMGW-PIB	Piotr Ojrzyski



Instytut Meteorologii i Gospodarki Wodnej - Państwowy Instytut Badawczy
Centralne Biuro Prognoz Meteorologicznych - Wydział we Wrocławiu

51-616 Wrocław ul. Parkowa 30
tel: 071-320-01-50, fax: 071-348-73-37
email: meteo.wroclaw@imgw.pl
www: www.imgw.pl

Opracowanie niniejsze i jego format, jako przedmiot prawa autorskiego podlega ochronie prawnej, zgodnie z przepisami ustawy z dnia 4 lutego 1994r o prawie autorskim i prawach pokrewnych (dz. U. z 2006 r. Nr 90, poz. 631 z późn. zm.).

Wszelkie dalsze udostępnianie, rozpowszechnianie (przedruk, kopiowanie, wiadomości sms) jest dozwolone wyłącznie w formie dosłownej z bezwzględnym wskazaniem źródła informacji tj. IMGW-PIB.