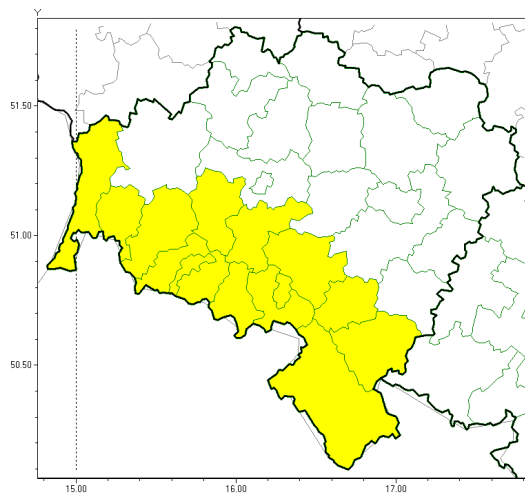




Gęsta mgła

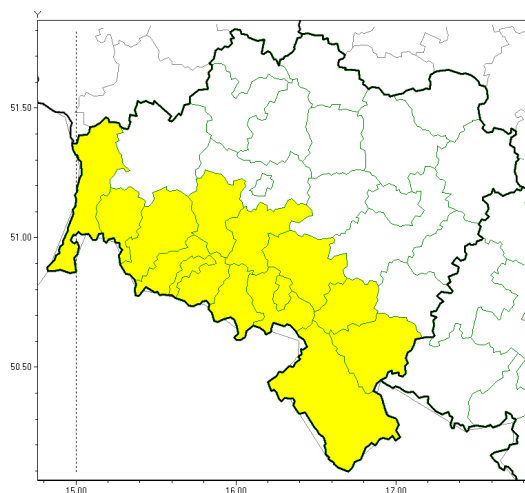


**PROGNOZA NIEBEZPIECZNYCH ZJAWISK METEOROLOGICZNYCH
NA PIERWSZ DOB**

Obszar	Województwo dolnośląskie
Ważność (cz. urz.)	od godz. 07:30 dnia 19.02.2021 (piątek) do godz. 07:30 dnia 20.02.2021 (sobota)
Zjawisko/stopień zagrożenia Kryteria	Gęsta mgła/1 (dzierżonowski, jaworski, Jelenia Góra, kamiennogórski, karkonoski, kłodzki, lubuski, lwówecki, widnicki, Wałbrzych, wałbrzyski, ząbkowicki, zgorzelecki i złotoryjski) Gęsta mgła ograniczająca widzialność poniżej 200 m i utrzymująca się przez przynajmniej 8 godzin.



Gęsta mgła



**PROGNOZA NIEBEZPIECZNYCH ZJAWISK METEOROLOGICZNYCH
NA DRUG DOB**

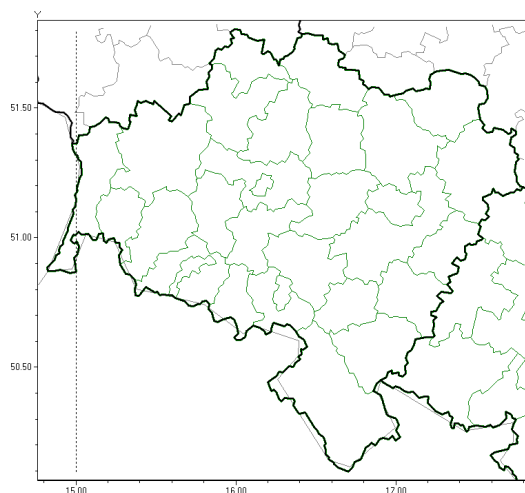
Obszar	Województwo dolnośląskie
Ważność (cz. urz.)	od godz. 07:30 dnia 20.02.2021 (sobota) do godz. 07:30 dnia 21.02.2021 (niedziela)
Zjawisko/stopień zagrożenia Kryteria	Gęsta mgła/1 (dzierżoniowski, jaworski, Jelenia Góra, kamiennogórski, karkonoski, kłodzki, lubuski, lwówecki, widnicki, Wałbrzych, wałbrzyski, ząbkowicki, zgorzelecki i złotoryjski) Gęsta mgła ograniczająca widzialność poniżej 200 m i utrzymująca się przez przynajmniej 8 godzin.



Instytut Meteorologii i Gospodarki Wodnej - Państwowy Instytut Badawczy
Centralne Biuro Prognoz Meteorologicznych - Wydział we Wrocławiu

51-616 Wrocław ul. Parkowa 30
tel: 071-320-01-50, fax: 071-348-73-37
email: meteo.wroclaw@imgw.pl
www: www.imgw.pl

Brak niebezpiecznych zjawisk

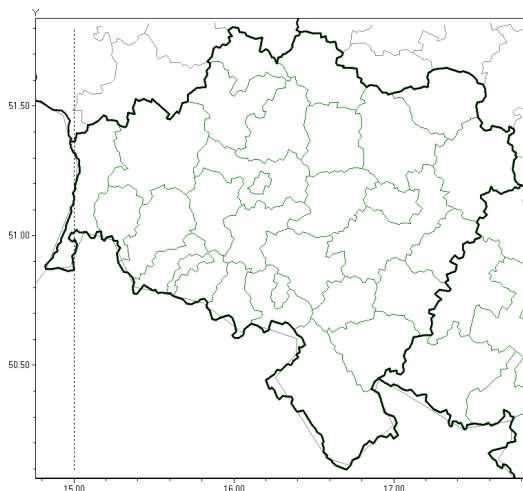


**PROGNOZA NIEBEZPIECZNYCH ZJAWISK METEOROLOGICZNYCH
NA TRZECI DOB**

Obszar	Województwo dolnośląskie
Ważność (cz. urz.)	od godz. 07:30 dnia 21.02.2021 (niedziela) do godz. 07:30 dnia 22.02.2021 (poniedziałek)
Zjawisko/stopień zagrożenia Kryteria	Nie przewiduje się /-



Brak niebezpiecznych zjawisk



**PROGNOZA NIEBEZPIECZNYCH ZJAWISK METEOROLOGICZNYCH
NA CZWARTY DOB**

Obszar	Województwo dolnośląskie
Ważność (cz. urz.)	od godz. 07:30 dnia 22.02.2021 (poniedziałek) do godz. 07:30 dnia 23.02.2021 (wtorek)
Zjawisko/stopień zagrożenia Kryteria	Nie przewiduje się /-

Dyżurny synoptyk IMGW-PIB	Krzysztof Salanyk
Godzina i data wydania	godz. 14:25 dnia 18.02.2021
Uwagi	Prognoza niebezpiecznych zjawisk meteorologicznych jest informacją orientacyjną. Wydawanie depeszy OSTRZEŻENIE uniemożliwia i anuluje wszystkie informacje dotyczące tego samego okresu i zjawiska zawarte w prognozie. Sprawdź aktualne ostrzeżenia oraz teksty prognoz synoptycznych.

Opracowanie niniejsze i jego format, jako przedmiot prawa autorskiego podlega ochronie prawnej, zgodnie z przepisami ustawy z dnia 4 lutego 1994r o prawie autorskim i prawach pokrewnych (dz. U. z 2006 r. Nr 90, poz. 631 z późn. zm.).

Wszelkie dalsze udostępnianie, rozpowszechnianie (przedruk, kopiowanie, wiadomości sms) jest dozwolone wyłącznie w formie dosłownej z bezwzględnym wskazaniem źródła informacji tj. IMGW-PIB.