

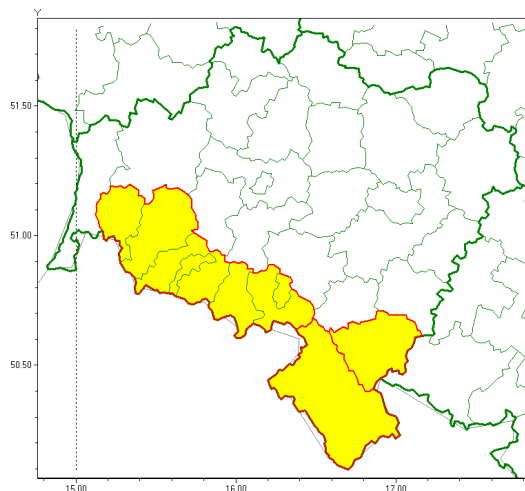


Instytut Meteorologii i Gospodarki Wodnej - Państwowy Instytut Badawczy  
Centralne Biuro Prognoz Meteorologicznych - Wydział we Wrocławiu

51-616 Wrocław ul. Parkowa 30  
tel: 071-320-01-50, fax: 071-348-73-37  
email: meteo.wroclaw@imgw.pl  
www: www.imgw.pl

### Zasięg ostrzeżenia w województwie

Intensywne opady śniegu



### Ostrzeżenie meteorologiczne Nr 33

<b>Nazwa biura</b>	IMGW-PIB Centralne Biuro Prognoz Meteorologicznych - Wydział we Wrocławiu
<b>Zjawisko/stopień zagrożenia</b>	Intensywne opady śniegu/ 1
<b>Obszar</b>	województwo dolnośląskie <b>powiat kłodzki</b>
<b>Ważność</b>	od godz. 22:00 dnia 15.03.2021 do godz. 06:00 dnia 17.03.2021
<b>Przebieg</b>	W obszarach powyżej 500 m n.p.m. prognozowane są opady śniegu, powodujące przyrost pokrywy śnieżnej od 10 cm do 20 cm, lokalnie do 30 cm.
<b>Prawdopodobieństwo wystąpienia zjawiska(%)</b>	90%
<b>Uwagi</b>	Brak.
<b>Dyrektor synoptyk IMGW-PIB</b>	Piotr Maciak
<b>Godzina i data wydania</b>	godz. 13:20 dnia 15.03.2021
<b>SMS</b>	IMGW-PIB OSTRZEŻENIE: NIEG/1 dolnośląskie/kłodzki od 22:00/15.03 do 06:00/17.03.2021 przyrost pokrywy lokalnie do 30 cm.

Opracowanie niniejsze i jego format, jako przedmiot prawa autorskiego podlega ochronie prawnej, zgodnie z przepisami ustawy z dnia 4 lutego 1994r o prawie autorskim i prawach pokrewnych (dz. U. z 2006 r. Nr 90, poz. 631 z późn. zm.).

Wszelkie dalsze udostępnianie, rozpowszechnianie (przedruk, kopiowanie, wiadomości sms) jest dozwolone wyłącznie w formie dosłownej z bezwzględnym wskazaniem źródła informacji tj. IMGW-PIB.