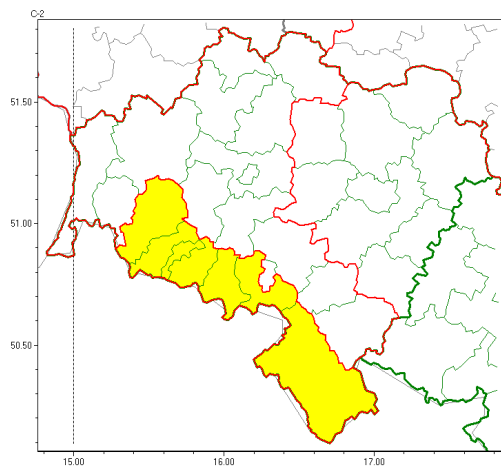


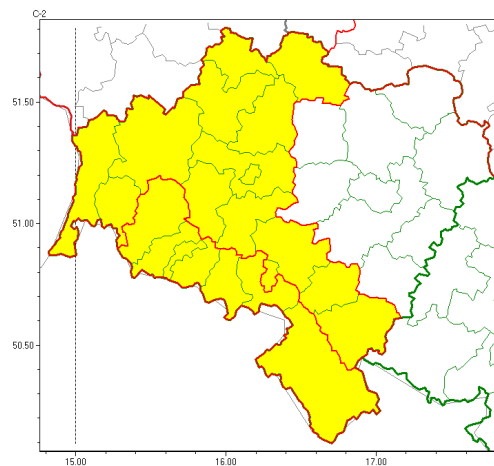


Zasięg ostrzeżeń w województwie

Opady śniegu  
2022-04-04 06:06



Silny wiatr  
2022-04-04 06:06



**WOJEWÓDZTWO DOLNO ŁĄSKIE**  
**OSTRZEŻENIA METEOROLOGICZNE ZBIORCZO NR 42**  
**WYKAZ OBSZARÓW ZUCIENIA OSTRZEŻENIA**  
**o godz. 06:06 dnia 04.04.2022**

Zjawisko/Stopień zagrożenia	Opady śniegu/1
Obszar (w nawiasie numer ostrzeżenia dla powiatu)	powiaty: Jelenia Góra(33), kamiennogórski(32), karkonoski(33), kłodzki(34), lwówecki(30), wałbrzyski(30)
Ważność	od godz. 21:00 dnia 04.04.2022 do godz. 09:00 dnia 05.04.2022
Prawdopodobieństwo	80%
Przebieg	W obszarach powyżej 700 m n.p.m. prognozowane są opady śniegu, powodujące miejscami przyrost pokrywy śnieżnej o 5 cm do 10 cm.
SMS	IMGW-PIB OSTRZEGA: NIEG/1 dolno łąskie (6 powiatów) od 21:00/04.04 do 09:00/05.04.2022 przyrost pokrywy 10 cm. Dotyczy powiatów: Jelenia Góra, kamiennogórski, karkonoski, kłodzki, lwówecki i wałbrzyski.
RSO	Woj. dolno łąskie (6 powiatów), IMGW-PIB wydał ostrzeżenie pierwszego stopnia o opadach śniegu
Uwagi	Brak.
Zjawisko/Stopień zagrożenia	Silny wiatr/1
Obszar (w nawiasie numer ostrzeżenia dla powiatu)	powiaty: bolesławiecki(21), dzierżoniowski(21), głogowski(19), górowski(19), jaworski(21), Jelenia Góra(34), kamiennogórski(33), karkonoski(34), kłodzki(35), Legnica(21), legnicki(21), lubański(30), lubuski(21), lwówecki(31), polkowicki(21), widnicki(20), Wałbrzych(26), wałbrzyski(31), zbkowicki(24), zgorzelecki(22), złotoryjski(21)



<b>Ważność</b>	od godz. 17:00 dnia 04.04.2022 do godz. 03:00 dnia 05.04.2022
<b>Prawdopodobieństwo</b>	80%
<b>Przebieg</b>	Prognozuje się wystąpienie wiatru o średniej prędkości od 25 km/h do 40 km/h, w porywach do 80 km/h, z południowego zachodu.
<b>SMS</b>	IMGW-PIB OSTRZEŻENIE: WIATR/1 dolnośląskie (21 powiatów) od 17:00/04.04 do 03:00/05.04.2022 prędkość do 40 km/h, porywy do 80 km/h, SW. Dotyczy powiatów: bolesławiecki, dzierżoniowski, głogowski, górowski, jaworski, Jelenia Góra, kamiennogórski, karkonoski, kłodzki, Legnica, legnicki, lubański, lubuski, lwówecki, polkowicki, widnicki, Wałbrzych, wałbrzyski, ząbkowicki, zgorzelecki i złotoryjski.
<b>RSO</b>	Woj. dolnośląskie (21 powiatów), IMGW-PIB wydał ostrzeżenie pierwszego stopnia o silnym wietrze
<b>Uwagi</b>	Brak.
<b>Dyrektor synoptyk IMGW-PIB</b>	Janusz Zieliński
<p>Opracowanie niniejsze i jego format, jako przedmiot prawa autorskiego podlega ochronie prawnej, zgodnie z przepisami ustawy z dnia 4 lutego 1994r o prawie autorskim i prawach pokrewnych (dz. U. z 2006 r. Nr 90, poz. 631 z późn. zm.). Wszelkie dalsze udostępnianie, rozpowszechnianie (przedruk, kopiowanie, wiadomości sms) jest dozwolone wyłącznie w formie dosłownej z bezwzględnym wskazaniem źródła informacji tj. IMGW-PIB.</p>	